

Proiettore professionale ad alte prestazioni, sviluppato per lampade a scarica ad arco corto sino a 2000W, ideale per illuminazione campi da calcio o impianti sportivi in genere.

High performance professional floodlight, developed for short-arched discharge lamps up to 2000W. Ideal for lighting football pitches or sports facilities in general.

Corpo, ganci e cornice: pressofusione di alluminio.
Verniciatura: polvere di poliestere termoindurente, previo trattamento di sgrassaggio e fosfocromatazione in grado di garantire un'ottima resistenza agli agenti chimici ed atmosferici.
Vetro: extra clear temperato da 5 mm.
Ottica: concentrante disponibile in due differenti aperture, 12° e 35°.
Portalamпада: ceramico K12s.
Staffa di fissaggio: acciaio da 4 mm stampata e saldata con trattamento finale di zincatura a caldo.
Cassetta porta accenditore: in nylon fibra vetro applicata direttamente al corpo.
GORE® Protective Vents system: fornito di serie.

Housing, hooks and frame: compact die-cast aluminium.
Paintwork: thermosetting polyester powder, prior degreasing and phosphochromatizing process that will ensure an extremely high resistance to chemical and atmospheric agents.
Glass: extra clear 5 mm tempered.
Optic: concentrating available with 12° or 35° beam aperture.
Lampholder: ceramic K12s.
Bracket: 4 mm thickness shaped steel with hot-dip galvanizing final treatment.
Igniter box: in nylon fiber glass standard equipment, applied directly on the housing.
GORE® Protective Vents system: supplied as standard.

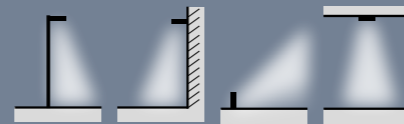
SIMBOLOGIA / SIMBOLOGY pag. 2



COLORI DISPONIBILI / AVAILABLE COLOURS

3 COLORE STANDARD
STANDARD COLOUR
Antracite RAL 7039
RAL 7039 Anthracite

OPZIONI DI INSTALLAZIONE / INSTALLATION OPTIONS



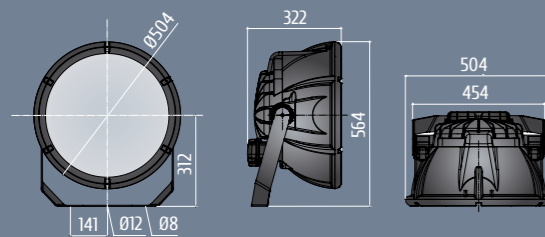
VERSIONI DISPONIBILI / AVAILABLE VERSIONS



ACCESSORI A RICHIESTA / ACCESSORIES ON REQUEST pag. 12

- cassetta di alimentazione 1000W;
- cassetta di alimentazione 2000W.
- 1000W wiring box;
- 2000W wiring box.

DIMENSIONI / DIMENSIONS



DIMENSIONI IMBALLO / PACKING DIMENSIONS

m³ 0,100
520x520x370mm
1 Pcs
20 pcs

DETTAGLI / DETAILS

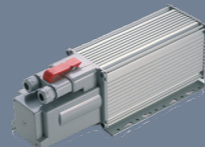
Cassetta di alimentazione 1000W
1000W wiring box

IP 66
Ta 40°
Classe II - Class II



Cassetta di alimentazione 2000W
2000W wiring box

IP 65
Ta 45°
Classe I - Class I



CODICE Code	CABLAGGIO Wiring	POTENZA Power(W)	TENSIONE Voltage(V)	CORRENTE Current(A)	INNESCO Trigger(Kv)	ESECUZIONE Execution	APERTURA FASCIO Beam angle (°)	SORGENTE Light source	PESO NETTO Net weight(Kg)
240003.000	NC	1000W/2000W				NC	12		13,12
241003.000	NC	1000W/2000W				NC	35		13,12
240223.110	MH-TS	1000W	230V	9,50	4,50	CNR	12	HQI-TS	21,91
240223.120	MH-TS	2000W	380V	10,30	4,50	CNR	12	HQI-TS	30,33
241223.110	MH-TS	1000W	230V	9,50	4,50	CNR	35	HQI-TS	21,91
241223.120	MH-TS	2000W	380V	10,30	4,50	CNR	35	HQI-TS	30,33