

# SLY C-SYSTEM



Sistema lineare a sospensione, realizzato per essere installato in fila continua. Caratterizzato dall'elevatissima efficienza, comfort visivo e controllo dell'abbagliamento. Ideale per uffici, showroom, supermercati, open space, spazi commerciali espositivi.

**Corpo:** lamiera di acciaio 6/10, verniciata con polveri poliestere in grado di garantire un'ottima resistenza agli agenti chimici.

**Ottiche:** in PMMA anti-UV, disponibile con ottica 90° TL tunnel (UGR<19), sviluppata con innovativo sistema ELA (Extended Light Area) e CLC (Constant Light Colour).

**Moduli LED:** alimentati a 150mA e 300mA, realizzati con sistema B/C, per la riduzione di ombre e riflessi.

**Temperatura colore:** 4000K, CRI>80, 3-step MacAdam.

**Mantenimento del flusso luminoso:** 72.000h L80 B10 @ta25 55.000h L80 B10 @ta40.

**Alimentazione:** driver 220 ÷ 240V 50/60Hz, ripple free, SP system (protezione contro sovraccarico e cortocircuito), Active PFC.

**Kit di sospensione:** composto da tiranti in acciaio L=2,5m.

Suspended linear system, designed to be installed as continuous row. Characterized by a remarkable high efficiency, visual comfort and glare control. Suitable for offices, showrooms, supermarkets, open spaces, retail, work areas.

**Housing:** 6/10 steel sheet, painted with polyester powders to guarantee an excellent resistance to chemical agents.

**Optics:** PMMA anti-UV, available in 90° TL tunnel (UGR<19), developed with innovative ELA (Extended Light Area) and CLC (Constant Light Color) systems.

**LED modules:** powered at 150mA and 300mA, realized with B/C system, for the reduction of shadows and reflections.

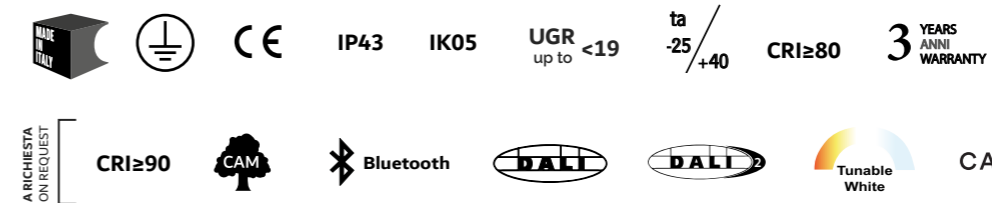
**Color temperature:** 4000K, CRI>80, 3-step MacAdam.

**Lumen maintenance:** 72.000h L80 B10 @ta25 55.000h L80 B10 @ta40.

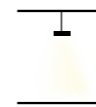
**Power:** 220 ÷ 240V 50/60Hz driver, ripple free, SP system (overcharge and short circuit protection), Active PFC.

**Suspension kit:** composed of steel tie-rods L=2,5m.

## SIMBOLOGIA / SIMBOLOGY pag. 4-5



## OPZIONI DI INSTALLAZIONE / INSTALLATION OPTIONS



## COLORI DISPONIBILI / AVAILABLE COLOURS

- 1 COLORE STANDARD STANDARD COLOUR  
Bianco White
- 2 COLORE STANDARD STANDARD COLOUR  
Nero RAL 9005 RAL 9005 Black

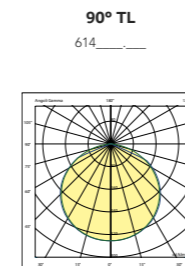
## DISPONIBILI A RICHIESTA / AVAILABLE ON REQUEST

- versione CRI90;
- versione Tunable White;
- SPD 12kV;
- driver dimmerabile DALI;
- emergenza 1-3h SA interna;
- cablaggio per fase alternata;
- sensori di movimento stand alone/cablato ON-OFF o DALI;
- telecomando per sensore crepuscolare/movimento;
- sistema di controllo tecnologia Bluetooth.

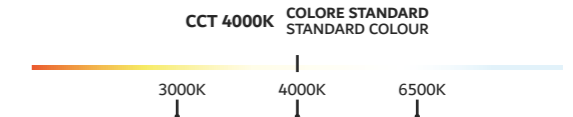
## DISPONIBILI A RICHIESTA / AVAILABLE ON REQUEST

- 57cm modulo singolo (ON/OFF);
- giunto meccanico per fila continua;
- giunto meccanico per versione 57cm;
- modulo cieco;
- rosone + cavo alimentazione;
- snodo rotazione 180°;
- snodo rotazione cieco 180°;
- snodo rotazione 180° alimentazione.

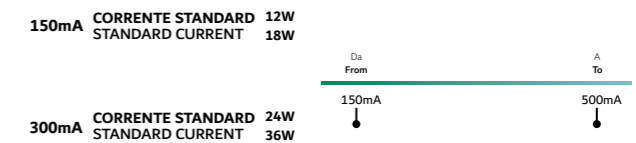
## VERSIONI DISPONIBILI / AVAILABLE VERSIONS



## TEMPERATURA COLORE / COLOUR TEMPERATURE pag. 264



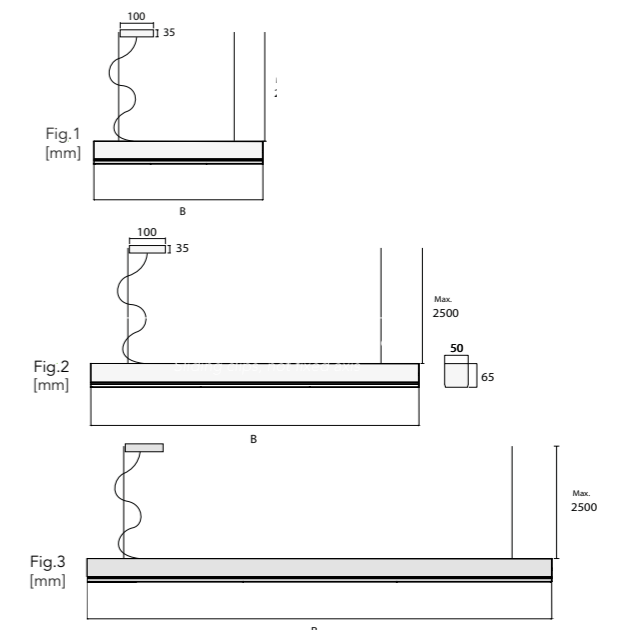
## CORRENTE DISPONIBILE / CURRENT AVAILABLE pag. 262



- CRI90 version;
- Tunable White version;
- SPD 12kV;
- DALI dimmable driver;
- internal 1-3h maintained emergency;
- alternating phase wiring;
- motion sensors stand alone/wired ON-OFF or DALI;
- remote controller for twilight/motion sensor;
- control system based on Bluetooth technology.

- 57cm single module (ON/OFF);
- joint for continuous row;
- joint for continuous row 57cm version;
- blind module;
- ceiling base + power supply cable;
- rotating joint 180°;
- blind rotating joint 180°;
- power supply rotating joint 180°.

## DIMENSIONI / DIMENSIONS





#### DETTAGLI / DETAILS

**Kit alimentazione fornito di serie**, composto da:  
Rosone + Cavo di alimentazione L= 2,5m.

**Power supply kit supplied as standard**, composed of:  
Ceiling base + Power cable L=2,5m.



CODICE Code	DESCRIZIONE Description	POTENZA Power(W)	FLUSSO NOMINALE Typical flux(lm)	FLUSSO NETTO Net output(lm)	CORRENTE Current(mA)	FIGURA Figure	B (mm)	UGR	PESO NETTO Net weight(Kg)
614631.217	113cm 840 C-System 12W		2240	1875	150	1	1129	<19	2,25
614631.326	169cm 840 C-System 18W		3360	2810	150	2	1688	<19	3,20
614631.224	113cm 840 C-System 24W		4450	3725	300	1	1129	<19	2,25
614631.336	169cm 840 C-System 36W		6675	5585	300	2	1688	<19	3,20
613001.001	Modulo cieco 57cm + C/p 3x1,5mm <sup>2</sup>   Blind module 57cm + T/w 3x1,5mm <sup>2</sup>								1,10
613001.002	Modulo cieco 113cm + C/p 3x1,5mm <sup>2</sup>   Blind module 113cm + T/w 3x1,5mm <sup>2</sup>								2,10
613001.003	Modulo cieco 169cm + C/p 3x1,5mm <sup>2</sup>   Blind module 169cm + T/w 3x1,5mm <sup>2</sup>								3,00
961300.000	Giunto meccanico per fila continua   Joint for continuous row system								0,29
961300.001	Giunto meccanico per fila continua (per versione 57cm)   Joint for continuous row system (for 57cm version)								0,29
961301.001	Testata alimentazione Sly 3p   3p Sly Side power supply (versione / version ON-OFF)								0,10
961301.004	Testata alimentazione Sly 5p   5p Sly Side power supply (versione / version DALI-Emergency)								0,10
961301.002	Tappo laterale   Side cap								0,04
961301.003	Rosone + cavo alimentazione L= 2,5m 3p   Ceiling base + power supply cable L=2,5m 3p (versione / version ON-OFF)								0,30
961301.007	Rosone + cavo alimentazione L= 2,5m 5p   Ceiling base + power supply cable L=2,5m 5p (versione / version DALI-Emergency)								0,30
961301.005	Snodo rotazione 180° 3p   180° Rotating joint 3p								0,18
961301.006	Snodo rotazione 180° 5p   180° Rotating joint 5p								0,18
961301.008	Snodo di rotazione cieco 180°   Blind rotating joint 180°								0,18
961301.009	Snodo di rotazione 180° con alimentazione 3p   Power supply rotating joint 180° 3p (versione / version ON-OFF)								0,18
961301.010	Snodo di rotazione 180° con alimentazione 5p   Power supply rotating joint 180° 5p (versione / version DALI-Emergency)								0,18
code + DALI	Driver dimmerabile DALI   DALI dimmable driver								
code + 01	Kit Emergenza 1h   1h Emergency kit: 3W 500lm (escluso per versione 57cm   excluded for 57cm version)								0,35
code + 03	Kit Emergenza 3h   3h Emergency kit: 3W 500lm (solo per versione 169cm   only for 169cm version)								0,54
900000.003	SPD 12kV Integrato con spia segnalazione di malfunzionamento   SPD 12kV Embedded with malfunction warning light								
990000.200	Dispositivo Casambi   Casambi device								
990000.102	Interruttore BLUETOOTH® Wireless Casambi Xpress   Casambi Xpress Wireless BLUETOOTH® switch								
990000.009	Sensore di movimento e luminosità da <b>incasso</b> , Stand Alone, <b>CASAMBI</b>   Recessed Motion and daylight sensor, <b>CASAMBI</b>								
990000.015	Sensore di movimento e luminosità per <b>installazione sporgente</b> , Stand Alone, <b>CASAMBI</b>   <b>Surface installation</b> , motion and daylight sensor, Stand Alone, <b>CASAMBI</b>								
990000.008	Sensore di movimento/presenza e luminosità, Stand Alone/Cablato   Motion and light sensor, Stand Alone/Wired								
990000.013	Sensore di movimento Max h.3mt, Stand Alone/Cablato - ON/OFF   Stand alone, ON/OFF wired motion sensor								
990000.104	Cover esterna per Sensore stand alone, <b>installazione a soffitto</b>   Surface frame for stand alone Sensor, <b>surface mounted installation</b>								
990000.105	Box per Sensore stand alone, <b>installazione ad incasso</b>   Box for stand alone Sensor, <b>recessed installation</b>								
990000.103	Telecomando Universale per Sensori Stand Alone - <b>ON/OFF, DALI</b>   Universal Remote Controller for stand alone Sensors								

#### ATTENZIONE / ATTENTION

Kit Emergenza 3h + DALI disponibile solo per versione 169cm / 3h Emergency kit + DALI available only for 169cm version.

990000.200 **Richiede / Requires DALI driver.**

990000.008 **Richiede DALI**, altezza massima 3mt, massimo 50pz / **Requires DALI driver**, max height 3mt, max 50pcs

990000.009 **Richiede DALI + 990000.200**, altezza massima 3mt / **Requires DALI + 990000.200**, max height 3mt

990000.015 **Richiede DALI + 990000.200**, altezza massima 3mt / **Requires DALI + 990000.200**, max height 3mt

990000.013 Altezza massima 3mt, carico massimo 400W / Max height 3mt, Max 400W load.

990000.104 Applicabile a / Applicable to 990000.008 and 990000.013

990000.105 Applicabile a / Applicable to 990000.008 and 990000.013

Per il controllo dei sensori **990000.008** o **990000.013** è necessario utilizzare l'accessorio **990000.103**. It is necessary to use accessory **990000.103** to control the sensors **990000.008** or **990000.013**.

Codifica / Coding **CRI** xxx6xx.xxx = **Standard CRI80** xxx7xx.xxx = **CRI90**

Versione CRI90 o configurazioni particolari disponibili a richiesta, devono essere concordati con il referente commerciale.

CRI90 version or any special setup available on request, shall be agreed with the sales representative.

Codifica / Coding **CCT (K)** xxxxxx.xx7 = **3000K**

614631.108 = **Standard 4000K**

xxxxxx.xx9 = **5000K**

Configurazione temperatura colore LED: L'ultima cifra del codice indica la temperatura colore del LED (Kelvin). Codici disponibili a Catalogo pag. 264

LED temperature color configuration: The last digit refers to LED's temperature colour (Kelvin). Codes available in the Catalogue pag. 264

Codifica / Coding **CURRENT (mA)** xxxxxx.x9x = **Underpowered**

614631.108 = **Standard mA**

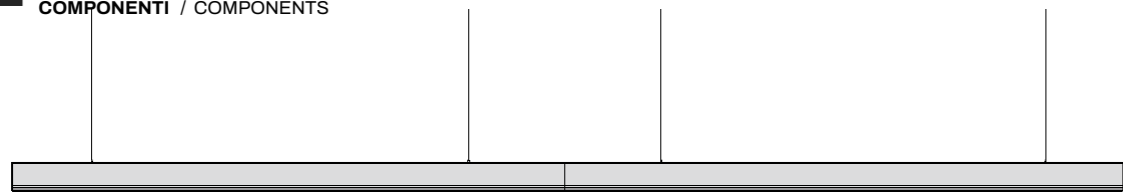
xxxxxx.x1x = **Overpowered**

Configurazione corrente di alimentazione: La penultima cifra del codice indica la corrente di alimentazione. Codici disponibili a Catalogo pag. 262

Current configuration: The second to last digit refers to LED's temperature colour (Kelvin). Codes available in the Catalogue pag. 262

I flussi luminosi dei prodotti sono stati calcolati considerando il valore tipico (@ ta25° stnd) dichiarato dal produttore dei LED. Possono essere dunque considerate delle tolleranze sui lotti di produzione di +/-5%. I valori dichiarati sui prodotti fanno riferimento alla colorazione standard 4000K.  
Product's luminous flux were calculated taking into account the typical value declared by the LED manufacturer. Therefore, tolerances on production batches could be considered of +/-5%. The values declared refer to standard coloring 4000K.

**COMPONENTI / COMPONENTS**



Sospensione **fornito di serie** composto da:  
 -2 tiranti in acciaio L=2,5m  
 -2 clips regola fune  
 -2 cilindri conici di attacco  
 -2 nipples  
 Suspension **supplied as standard** composed of:  
 -2 steel tie-rods L=2,5m  
 -2 crimp clips  
 -2 conical ceiling attachment  
 -2 nipples  
**961400.001**



Sly Modulo cieco 57cm  
 Sly Blind module 57cm  
**613001.001**

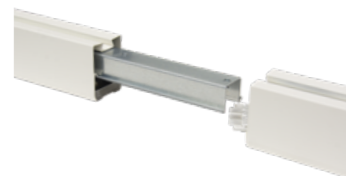
Sly Modulo cieco 113cm  
 Sly Blind module 113cm  
**613001.002**

Sly Modulo cieco 169cm  
 Sly Blind module 169cm  
**613001.002**



Rosone + cavo alimentazione L= 2,5m  
 Ceiling base + power supply cable L=2,5m

3p: **961301.003**  
 5p: **961301.007**



Giunto per fila continua  
 Joint for continuous line  
**961300.000**

Giunto per fila continua (per versione 57cm)  
 Joint for continuous line (for 57cm version)  
**961300.001**



Tappo laterale  
 Side cap  
**961301.002**



Testata alimentazione laterale  
 Side power supply  
 3p: **961301.001**  
 5p: **961301.004**



Snodo di rotazione cieco 180°  
 Rotating blind joint 180°  
**961301.008**



Snodo di rotazione 180°  
 Rotating joint 180°  
 3p: **961301.005**  
 5p: **961301.006**



Snodo di rotazione 180° con alimentazione  
 Power supply rotating joint 180°  
 3p: **961301.009**  
 5p: **961301.010**

**COMPOSIZIONE FILA CONTINUA / CONTINUOUS ROW COMPOSITION**

