



LANE



Apparecchio modulare lineare a LED, ad elevata efficienza, comfort visivo e controllo dell'abbagliamento. Ideale per ambienti produttivi, magazzini, aree di lavoro in genere.

Corpo: lamiera di acciaio 6/10, verniciata con polveri poliestere in grado di garantire un'ottima resistenza agli agenti chimici.

Ottiche: in PMMA anti-UV UL94, fascio 90° TL tunnel come standard, sviluppate con innovativo sistema ELA (Extended Light Area) e CLC (Constant Light Colour).

Moduli LED: alimentati a 350mA e 700mA, realizzati con sistema B/C, per la riduzione di ombre e riflessi.

Temperatura colore: 4000K, CRI>80, 3-step MacAdam, SDCM 3.

Mantenimento del flusso luminoso: 72.000h L80 B10 @ta25, 55.000h L80 B10 @ta45.

Alimentazione: driver 220 ÷ 240V 50/60Hz, ripple free, SP system (protezione contro sovraccarico e cortocircuito), Active PFC, connettore stagno ad innesto rapido.

Kit di fissaggio: in acciaio inox, fornito di serie.

LED modular linear luminaire, with a remarkable high efficiency, visual comfort and glare control. Suitable for industrial environments, commercial spaces, warehouses.

Body: 6/10 steel sheet, painted with polyester powders to guarantee an excellent resistance to chemical agents.

Optics: PMMA anti-UV UL94, 90° TL tunnel beam as standard, developed with innovative ELA (Extended Light Area) and CLC (Constant Light Color) systems.

LED modules: powered at 350mA and 700mA, realized with B/C system, for the reduction of shadows and reflections.

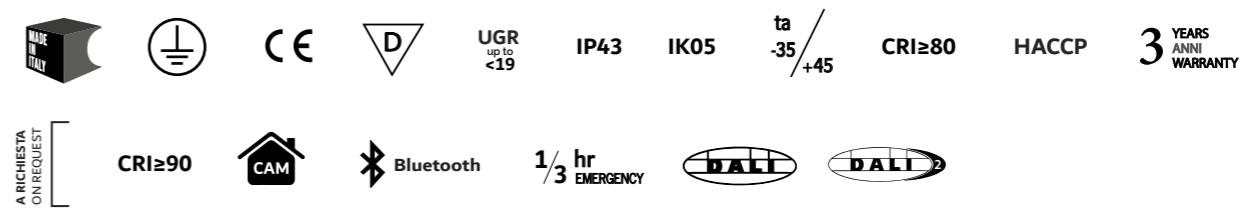
Color temperature: 4000K, CRI>80, 3-step MacAdam, SDCM 3.

Lumen maintenance: 72.000h L80 B10 @ta25, 55.000h L80 B10 @ta45.

Power: 220 ÷ 240V 50/60Hz driver, ripple free, SP system (overcharge and short circuit protection), Active PFC, waterproof fast plug connector.

Fixing kit: stainless steel, supplied as standard.

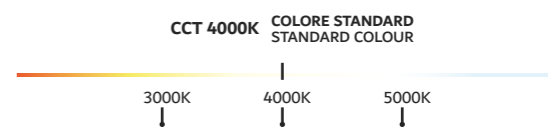
SIMBOLOGIA / SYMBOLS pag. 4-5



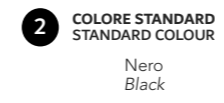
OPZIONI DI INSTALLAZIONE / INSTALLATION OPTIONS



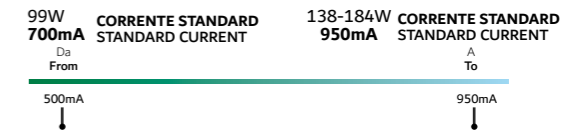
TEMPERATURA COLORE / COLOUR TEMPERATURE pag. 142



COLORI DISPONIBILI / AVAILABLE COLOURS



CORRENTE DISPONIBILE / CURRENT AVAILABLE

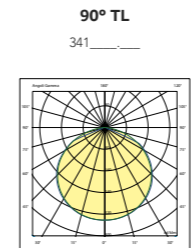


DISPONIBILI A RICHIESTA / AVAILABLE ON REQUEST

- SPD 12kV;
- CRI90;
- driver dimmerabile DALI;
- kit sospensione;
- versione cablaggio passante;
- emergenza 1-3h SA interna;
- sensori di movimento stand alone/cablato ON-OFF o DALI;
- telecomando per sensore crepuscolare/movimento;
- sistema di controllo tecnologia Bluetooth.

- SPD 12kV;
- CRI90;
- DALI driver;
- suspension kit;
- pass-through wiring version;
- internal 1-3h maintained emergency;
- motion sensors stand alone/wired ON-OFF or DALI;
- remote controller for twilight/motion sensor;
- control system based on Bluetooth technology.

VERSIONI DISPONIBILI / AVAILABLE VERSIONS



DIMENSIONI / DIMENSIONS



Fissaggio / Fixing: Interasse non fisso / Not fixed axis

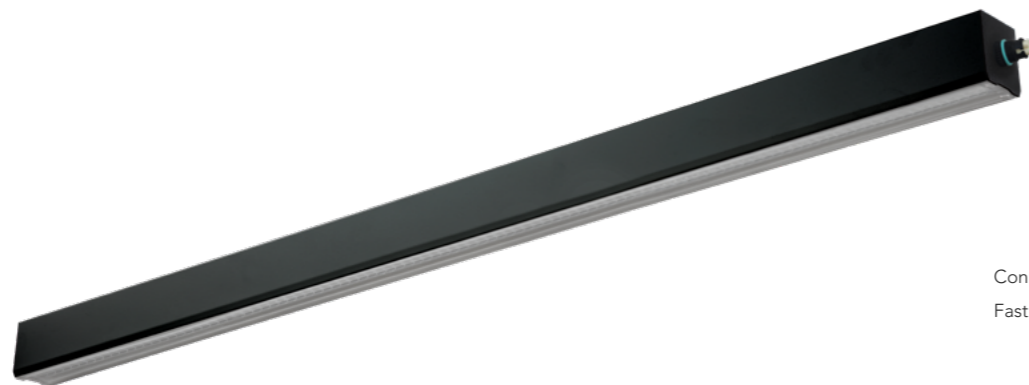


Efficienza Luminosa
Luminous Efficacy

up to 179lm/W



Clips in acciaio per fissaggio a soffitto, **fornite di serie.**
Stainless steel clips for ceiling fixing, **supplied as standard.**



Connettore stagno ad innesto rapido.
Fast plug watertight connector.

CODICE Code	DESCRIZIONE Description	POTENZA Power(W)	FLUSSO NOMINALE Typical flux(lm)	FLUSSO NETTO Net output(lm)	CORRENTE Current(mA)	FIGURA Figure	L (mm)	PESO NETTO Net weight(Kg)
341642.233	115cm 840	33W	5900	4935	350	1	1150	2,80
341642.349	171cm 840	49W	8850	7400	350	2	1710	4,00
341642.270	115cm 840	70W	11250	9405	700	1	1150	2,80
341642.310	171cm 840	105W	16875	14110	700	2	1710	4,00
code + DALI	Driver dimmerabile DALI DALI dimmable driver							
code + PASS	Versione cablaggio passante Pass-through wiring version							
code + 01	Kit Emergenza 1h 1h Emergency kit: 3W-505lm							0,35
code + 03	Kit Emergenza 3h 3h Emergency kit: 3W-505lm							0,54
990000.003	SPD 12kV Integrato con spia segnalazione di malfunzionamento SPD 12kV Embedded with malfunction warning light							
961400.001	Kit sospensione Suspension kit							0,54
990000.102	Interruttore BLUETOOTH® Wireless Casambi Xpress Casambi Xpress Wireless BLUETOOTH® switch							
990000.011	Sensore di movimento e luminosità, stand alone/cablato - DALI Motion and light sensor, stand alone/wired - DALI							
990000.012	Sensore di movimento, stand alone/cablato - ON/OFF Motion sensor, stand alone/wired - ON/OFF							
990000.104	Cover esterna per sensore stand alone, installazione a soffitto Surface frame for stand alone sensor, surface mounted installation							
990000.105	Box per sensore stand alone, installazione ad incasso Box for stand alone sensor, recessed installation							
990000.103	Telecomando universale per sensori stand alone - ON/OFF, DALI Universal remote controller for stand alone sensors - ON/OFF, DALI							

ATTENZIONE / ATTENTION

990000.011 Altezza massima 12mt, Max 50pz / Max height 12mt, Max 50pcs. Richiede / Requires DALI driver.

990000.012 Altezza massima 12mt, carico massimo 400W / Max height 12mt, Max 400W load.

990000.104 Applicabile a / Applicable to 990000.011 and 990000.012

990000.105 Applicabile a / Applicable to 990000.011 and 990000.012

Per il controllo dei sensori **990000.011** o **990000.012** è necessario utilizzare l'accessorio **990000.103**. It is necessary to use accessory **990000.103** to control the sensors **990000.011** or **990000.012**.

Kit Emergenza 3h + DALI disponibile solo per versione 171cm | 3h Emergency kit + DALI available only for 171cm version

Massimo numero di prodotti collegabili in serie: 20 | Maximum number of devices connected: 20

Codifica / Coding **CRI** xxx6xx.xxx = **Standard CRI80** xxx7xx.xxx = **CRI90**

Versione CRI90 o configurazioni particolari disponibili a richiesta, devono essere concordati con il referente commerciale.
CRI90 version or any special setup available on request, shall be agreed with the sales representative.

Codifica / Coding **CCT (K)** xxxxxx.xx2 = **3000K** 341642.233 = **Standard 4000K** xxxxxx.xx4 = **5000K**

Configurazione temperatura colore LED: L'ultima cifra del codice indica la temperatura colore del LED (Kelvin). Codici disponibili a Catalogo pag. 142
LED temperature color configuration: The last digit refers to LED's temperature colour (Kelvin). Codes available in the Catalogue pag. 142

Codifica / Coding **CURRENT (mA)** xxxxxx.x2x = **Underpowered** 341642.233 = **Standard mA** xxxxxx.x4x = **Overpowered**

Configurazione corrente di alimentazione: La penultima cifra del codice indica la corrente di alimentazione. Codici disponibili a Catalogo pag. 140
Current configuration: The second to last digit refers to LED's temperature colour (Kelvin). Codes available in the Catalogue pag. 140

I flussi luminosi dei prodotti sono stati calcolati considerando il valore tipico (@ ta25° stnd) dichiarato dal produttore dei LED. Possono essere dunque considerate delle tolleranze sui lotti di produzione di +/-5%. I valori dichiarati sui prodotti fanno riferimento alla colorazione standard 4000K.
Product's luminous flux were calculated taking into account the typical value declared by the LED manufacturer. Therefore, tolerances on production batches could be considered of +/-5%. The values declared refer to standard coloring 4000K.

A RICHIESTA / ON REQUEST

Kit di sospensione a richiesta, composto da:

- 2 tiranti in acciaio L=2,5m
- 2 clips regola fune
- 2 cilindri conici di attacco
- 2 nipples



Suspension kit on request, composed of:

- 2 steel tie-rods L=2,5m
- 2 clips
- 2 conical ceiling attachment
- 2 nipples

961400.001

Versione cablaggio passante

Pass-through wiring version

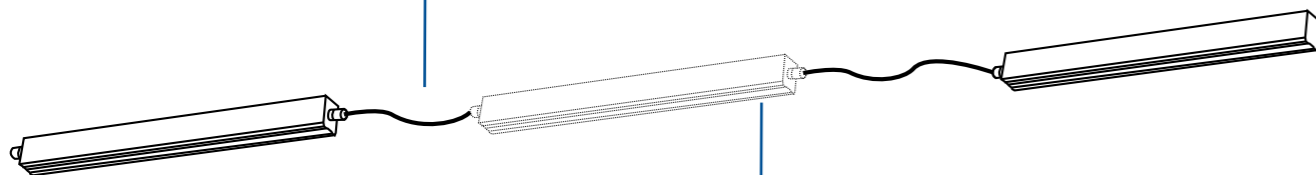
code + PASS

Esempio composizione fila continua:

Example continuous line composition:



Cavo non fornito di serie
Cable is not supplied as standard



Massimo numero di prodotti collegabili in serie: 20
Maximum number of devices connected: 20

