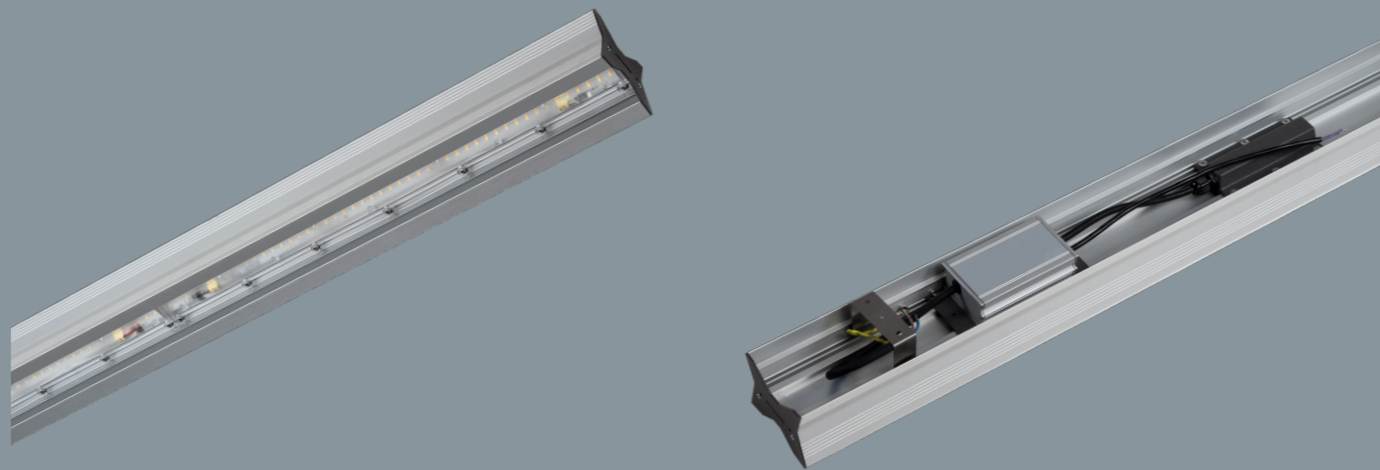


PROXIMA



SIMBOLOGIA / SIMBOLOGY pag. 8-9

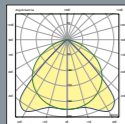


COLORI DISPONIBILI / AVAILABLE COLOURS

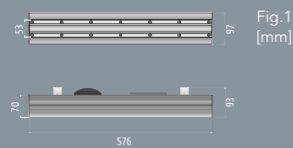
3 COLORE STANDARD
STANDARD COLOUR

Alluminio anodizzato
Anodized aluminium

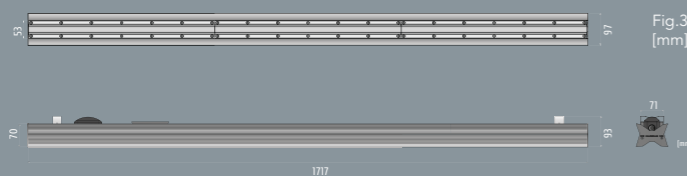
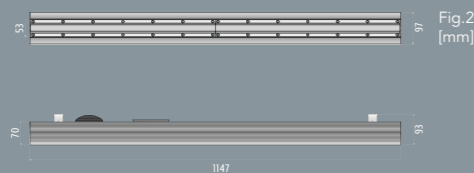
VERSIONI DISPONIBILI / AVAILABLE VERSIONS



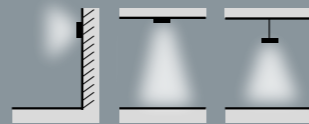
DIMENSIONI / DIMENSIONS



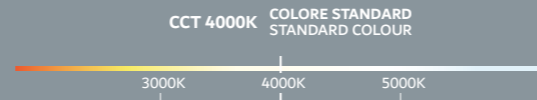
Fissaggio / Fixing:
Interasse non fisso
Not fixed axis



OPZIONI DI INSTALLAZIONE / INSTALLATION OPTIONS



TEMPERATURA COLORE DISPONIBILE / COLOUR TEMPERATURE AVAILABLE pag. 108



DISPONIBILE A RICHIESTA / AVAILABLE ON REQUEST

- driver dimmerabile DALI;
- CRI90,*
- kit di emergenza 1-3h.
- DALI dimmable driver;
- CRI90,*
- 1-3h emergency kit.

ACCESSORI / ACCESSORIES pag. 27

- staffa di rotazione soffitto/parete;
- kit di sospensione;
- griglia di protezione (IK10).*
- wall/ceiling rotating bracket;
- suspension kit;
- protection grid (IK10).*

Apparecchio modulare lineare a led studiato per applicazioni intensive ed ostili.

Prodotto caratterizzato da elevatissima efficienza, resistenza termica e meccanica, che la rendono ideale per ambienti produttivi, alimentari, magazzini, perfetta per essere installata anche all'esterno.

Corpo: in estruso di alluminio EN AW-6060 anodizzato, in grado di garantire resistenza agli agenti chimici ed atmosferici.

Ottiche: in PMMA anti UV UL94, 90° sviluppata con innovativo sistema ELA (Extended Light Area) e CLC (Constant Light Colour).

Moduli LED: alimentati a 210mA, 500mA e 700mA, con efficienza sino a 174lm/W.

Temperatura colore: 4000K, CRI>80, SDCM 3.

Mantenimento del flusso luminoso: sino a 80.000h L80 B10 @ ta25, 50.000h L80 B10 @ta50.

Alimentazione: driver 110 ÷ 277V 50/60Hz, SP system (protezione contro sovraccarico e cortocircuito), SPD 4/6kV, Active PFC, cavo precablatto 3x1.5mm² L=300mm.

Kit di fissaggio: ganci in acciaio inox fornite di serie.

Modular linear LED luminaire, designed to operate in harsh environments.

Characterized with a remarkable high efficiency, mechanical and thermal resistance, ideal for industrial facilities, warehouses, food industry, suitable for outdoor installation.

Housing: extruded anodized EN-AW-6060 aluminium, able to guarantee resistance to chemical and atmospheric agents.

Optics: PMMA anti UV UL94, 90° developed with an innovative ELA system (Extended Light Area) e CLC (Constant Light Colour).

LED modules: powered at 210mA, 500mA e 700mA, up to 174lm/W efficiency.

Color temperature: 4000K, CRI>80, SDCM 3.

Lumen maintenance: up to 80.000h L80 B10 @ta25, 50.000h L80 B10 @ta50.

Power: driver 110 ÷ 277V 50/60Hz, SP system (overcharge and short circuit protection), SPD 4/6kV, Active PFC, prewired cable 3x1.5mm² L=300mm.

Fixing kit: stainless steel hooks supplied as standard.



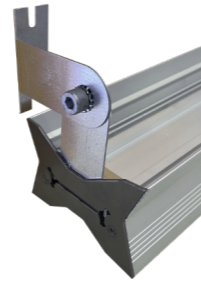
CODICE Code	DESCRIZIONE Description	POTENZA Power(W)	FLUSSO NOMINALE Typical flux(lm)	FLUSSO NETTO Net output(lm)	CORRENTE Current(mA)	FIGURA Figure	L (mm)	PESO NETTO Net weight(Kg)
325643.111	58cm 840	10W	1685	1385	210	1	576	1,70
325643.222	115cm 840	20W	3370	2765	210	2	1147	2,90
325643.333	172cm 840	30W	5055	4150	210	3	1717	4,20
325643.123	58cm 840	23W	4010	3290	500	1	576	1,70
325643.246	115cm 840	46W	8020	6580	500	2	1147	2,90
325643.369	172cm 840	69W	12030	9865	500	3	1717	4,20
325643.133	58cm 840	33W	5390	4420	700	1	576	1,70
325643.266	115cm 840	66W	10780	8840	700	2	1147	2,90
325643.399	172cm 840	99W	16170	13260	700	3	1717	4,20
code + DALI	Driver dimmerabile DALI DALI dimmable driver							
code + 01	Kit Emergenza 1h 1h Emergency kit: 3W-505lm							
code + 03	Kit Emergenza 3h 3h Emergency kit: 3W-505lm							
932503.000	Staffe di rotazione Rotating brackets							
932500.001	Griglia di protezione modulare 59cm Modular protection grid 59cm (IK10)*							
932500.003	Kit di sospensione Proxima Proxima suspension kit							

ATTENZIONE / ATTENTION

Versione CRI90 o configurazioni particolari disponibili a richiesta, devono essere concordati con il referente commerciale.

CRI90 version or any special setup available on request, shall be agreed with the sales representative.

- Staffa di rotazione soffitto/parete;
Wall/ceiling rotating bracket.
932503.000



- Kit di emergenza 1-3h remoto;
1-3h Emergency kit remote.
code + 01
code + 03



- Griglia di protezione (IK10);*
Protection grid.
932500.001



- Kit sospensione;
Suspension kit.
932500.003

