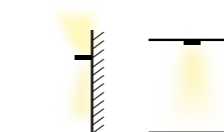


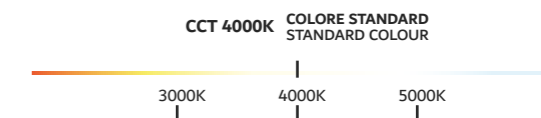
SIMBOLOGIA / SIMBOLOGY pag. 4-5



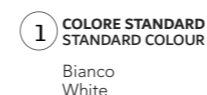
OPZIONI DI INSTALLAZIONE / INSTALLATION OPTIONS



TEMPERATURA COLORE / COLOUR TEMPERATURE pag. 314



COLORI DISPONIBILI / AVAILABLE COLOURS



CORRENTE DISPONIBILE / CURRENT AVAILABLE pag. 312

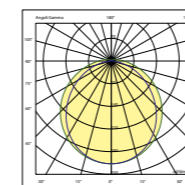


DISPONIBILI A RICHIESTA / AVAILABLE ON REQUEST

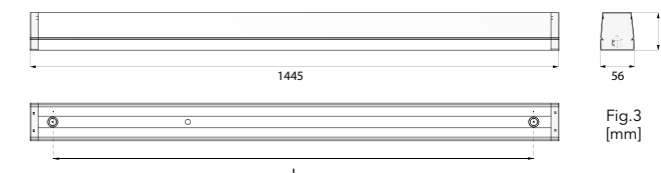
- versione CRI90;
- SPD 12kV;
- driver dimmerabile DALI;
- emergenza 1-3h SA interna;
- sensori di movimento stand alone/cablato ON-OFF o DALI;
- telecomando per sensore crepuscolare/movimento;
- sistema di controllo tecnologia Bluetooth.

- CRI90 version;
- SPD 12kV;
- DALI dimmable driver;
- internal 1-3h maintained emergency;
- motion sensors stand alone/wired ON-OFF or DALI;
- remote controller for twilight/motion sensor;
- control system based on Bluetooth technology.

VERSIONI DISPONIBILI / AVAILABLE VERSIONS



DIMENSIONI / DIMENSIONS



PLAIN



Plafoniera lineare a led di ultima generazione, estremamente compatta, caratterizzata da un'alta efficienza, perfetta per illuminare locali ad uso civile o commerciale.

Corpo: lamiera di acciaio 6/10, verniciata con polveri poliestere in grado di garantire un'ottima resistenza agli agenti chimici.

Diffusore: in PMMA anti-UV.

Testate di chiusura: in ABS bianco, stampate ad iniezione.

Moduli LED: alimentati a 450mA, realizzati con sistema B/C, per la riduzione di ombre e riflessi.

Temperatura colore: 4000K, CRI>80, 3-step MacAdam.

Mantenimento del flusso luminoso: 100.000h L80 B10 @ta25; 60.000h L80 B20 @ta40.

Alimentazione: driver 220 ÷ 240V 50/60Hz, ripple free, SP system (protezione contro sovraccarico e cortocircuito), Active PFC.

Linear LED surface mounted luminaire of the latest generation, characterized by a high efficiency, perfect for civil or commercial use.

Housing: 6/10 steel sheet, painted with polyester powders to guarantee an excellent resistance to chemical agents.

Diffuser: PMMA anti-UV.

End caps: white ABS, injection molded.

LED modules: powered at 450mA, realized with B/C system, for the reduction of shadows and reflections.

Color temperature: 4000K, CRI>80, 3-step MacAdam.

Lumen maintenance: 100.000h L80 B10 @ta25; 60.000h L80 B20 @ta40.

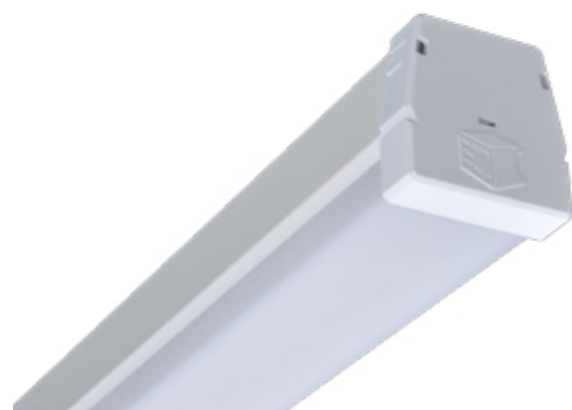
Power: 220 ÷ 240V 50/60Hz driver, ripple free, SP system (overcharge and short circuit protection), Active PFC.

Efficienza Luminosa
Luminous Efficacy

up to 167lm/W



DETTAGLI / DETAILS



Testate di chiusura
End caps

CODICE Code	DESCRIZIONE Description	POTENZA Power(W)	FLUSSO NOMINALE Typical flux(lm)	FLUSSO NETTO Net output(lm)	CORRENTE Current(mA)	FIGURA Figure	B (mm)	I (mm)	PESO NETTO Net weight(Kg)
631647.111	60cm 840	11W	1720	1205	450	1	605	450	0,60
631647.222	116cm 840	22W	3440	2410	450	2	1165	1010	1,20
631647.327	144cm 840	27W	4300	3010	450	3	1445	1290	1,80
631647.121	60cm 840	21W	3500	2450	450	1	605	450	0,60
631647.241	116cm 840	41W	6870	4810	450	2	1165	1010	1,20
631647.352	144cm 840	52W	8580	6010	450	3	1445	1290	1,80
code + 01	Kit Emergenza 1h 1h Emergency kit: 3W 500lm								
code + 03	Kit Emergenza 3h 3h Emergency kit: 3W 500lm								
code + DALI	Driver dimmerabile DALI DALI dimmable driver								
900000.003	SPD 12kV Integrato con spia segnalazione di malfunzionamento SPD 12kV Embedded with malfunction warning light								
code + BT	Dispositivo Casambi Casambi device								
990000.102	Interruttore BLUETOOTH® Wireless Casambi Xpress Casambi Xpress Wireless BLUETOOTH® switch								
990000.009	Sensore di movimento e luminosità da incasso , Stand Alone, CASAMBI Recessed Motion and daylight sensor, CASAMBI								
990000.016	Sensore di movimento e luminosità per installazione sporgente , Stand Alone, CASAMBI Surface installation , motion and daylight sensor, Stand Alone, CASAMBI								
990000.008	Sensore di movimento/presenza e luminosità, Stand Alone/Cablato Motion and light sensor, Stand Alone/Wired								
990000.013	Sensore di movimento Max h.3mt, Stand Alone/Cablato - ON/OFF Stand alone, ON/OFF wired motion sensor								
990000.104	Cover esterna per Sensore stand alone, installazione a soffitto Surface frame for stand alone Sensor, surface mounted installation								
990000.105	Box per Sensore stand alone, installazione ad incasso Box for stand alone Sensor, recessed installation								
990000.103	Telecomando Universale per Sensori Stand Alone - ON/OFF, DALI Universal Remote Controller for stand alone Sensors								

ATTENZIONE / ATTENTION

Kit Emergenza 1-3h disponibili solo per versioni 116 e 144cm | 1-3h Emergency kit available only for 116 and 144cm versions.

990000.008 **Richiede DALI**, altezza massima 3mt, massimo 50pz / **Requires DALI driver**, max height 3mt, max 50pcs

990000.009 Applicabile a / Applicable to **code + BT**, Altezza massima 3mt / Max height 3mt

990000.016 Applicabile a / Applicable to **code + BT**, Altezza massima 3mt / Max height 3mt

990000.013 Altezza massima 3mt, carico massimo 400W / Max height 3mt, max 400W load

990000.104 Applicabile a / Applicable to 990000.008 and 990000.013

990000.105 Applicabile a / Applicable to 990000.008 and 990000.013

Per il controllo dei sensori **990000.008** o **990000.013** è necessario utilizzare l'accessorio **990000.103**. It is necessary to use accessory **990000.103** to control the sensors **990000.008** or **990000.013**.

Codifica / Coding **CRI** xxx6xx.xxx = **Standard CRI80** xxx7xx.xxx = **CRI90**

Versione CRI90 o configurazioni particolari disponibili a richiesta, devono essere concordati con il referente commerciale.

CRI90 version or any special setup available on request, shall be agreed with the sales representative.

Codifica / Coding **CCT (K)** xxxxxx.xx0 = **3000K**

631647.111 = **Standard 4000K**

xxxxxx.xx2 = **5000K**

Configurazione temperatura colore LED: L'ultima cifra del codice indica la temperatura colore del LED (Kelvin). Codici disponibili a Catalogo pag. 314

LED temperature color configuration: The last digit refers to LED's temperature colour (Kelvin). Codes available in the Catalogue pag. 314

Codifica / Coding **CURRENT (mA)** xxxxxx.x0x = **Underpowered** 631647.111 = **Standard mA** xxxxxx.x2x = **Overpowered**

Configurazione corrente di alimentazione: La penultima cifra del codice indica la corrente di alimentazione. Codici disponibili a Catalogo pag. 312

Current configuration: The second to last digit refers to LED's temperature colour (Kelvin). Codes available in the Catalogue pag. 312

I flussi luminosi dei prodotti sono stati calcolati considerando il valore tipico (@ ta25° std) dichiarato dal produttore dei LED. Possono essere dunque considerate delle tolleranze sui lotti di produzione di +/-5%. I valori dichiarati sui prodotti fanno riferimento alla colorazione standard 4000K. Product's luminous flux were calculated taking into account the typical value declared by the LED manufacturer. Therefore, tolerances on production batches could be considered of +/-5%. The values declared refer to standard coloring 4000K.