

Plafoniera lineare a led di ultima generazione, estremamente compatta, caratterizzata da un'alta efficienza, perfetta per illuminare locali ad uso civile o commerciale.

Linear LED surface mounted luminaire of the latest generation, characterized by a high efficiency, perfect for civil or commercial use.

**Corpo:** lamiera di acciaio 6/10, verniciata con polveri poliesteri in grado di garantire un'ottima resistenza agli agenti chimici.

**Diffusore:** in PMMA anti-UV.

**Testate di chiusura:** in ABS bianco, stampate ad iniezione.

**Moduli LED:** alimentati a 450mA, realizzati con sistema B/C, per la riduzione di ombre e riflessi.

**Temperatura colore:** 4000K, CRI>80, 3-step MacAdam, SDCM 3.

**Mantenimento del flusso luminoso:** 100.000h L80 B10 @ta25; 60.000h L80 B20 @ta40.

**Alimentazione:** driver 220 ÷ 240V 50/60Hz, ripple free, SP system (protezione contro sovraccarico e cortocircuito), Active PFC.

**Housing:** 6/10 steel sheet, painted with polyester powders to guarantee an excellent resistance to chemical agents.

**Diffuser:** PMMA anti-UV.

**End caps:** white ABS, injection molded.

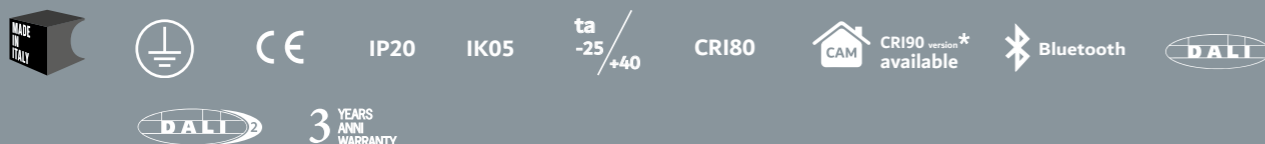
**LED modules:** powered at 450mA, realized with B/C system, for the reduction of shadows and reflections.

**Color temperature:** 4000K, CRI>80, 3-step MacAdam, SDCM 3.

**Lumen maintenance:** 100.000h L80 B10 @ta25; 60.000h L80 B20 @ta40.

**Power:** 220 ÷ 240V 50/60Hz driver, ripple free, SP system (overcharge and short circuit protection), Active PFC.

## SIMBOLOGIA / SIMBOLOGY pag. 8-9



## COLORI DISPONIBILI / AVAILABLE COLOURS

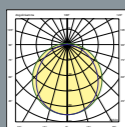
1 COLORE STANDARD  
STANDARD COLOUR

Bianco RAL 9003  
RAL 9003 White

## OPZIONI DI INSTALLAZIONE / INSTALLATION OPTIONS



## VERSIONI DISPONIBILI / AVAILABLE VERSIONS

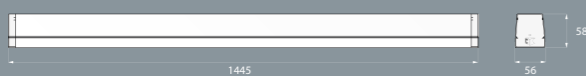


## DISPONIBILI A RICHIESTA / AVAILABLE ON REQUEST pag. 192

CCT 4000K COLORE STANDARD  
STANDARD COLOUR

3000K 4000K 5000K

## DIMENSIONI / DIMENSIONS

Fig. 1  
[mm]Fig. 2  
[mm]Fig. 3  
[mm]

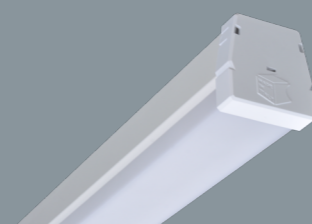
## CORRENTE DISPONIBILE / CURRENT AVAILABLE

450mA CORRENTE STANDARD  
STANDARD CURRENT

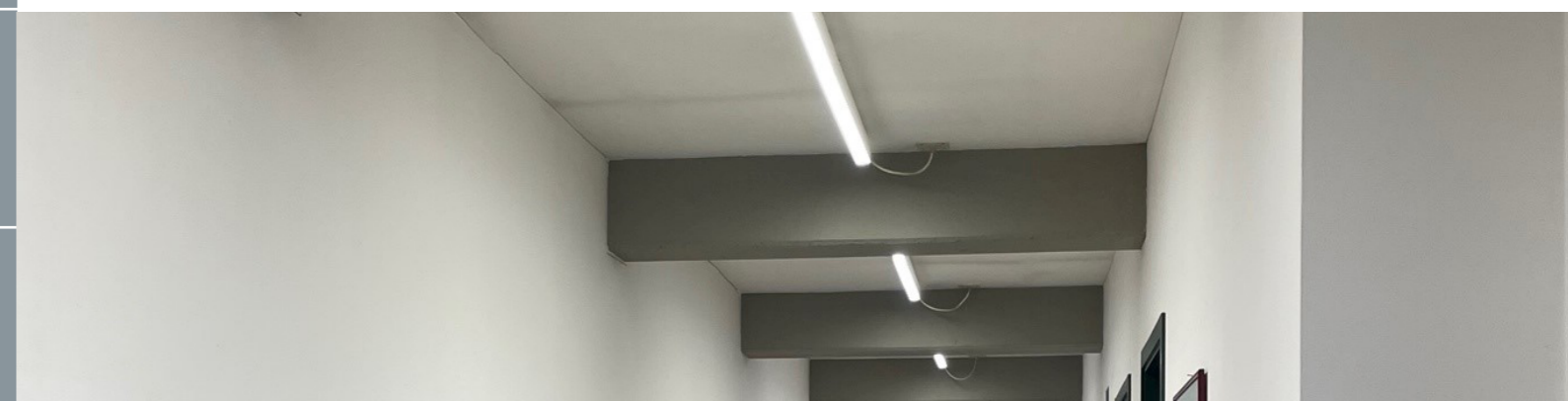
## DISPONIBILI A RICHIESTA / AVAILABLE ON REQUEST

- versione CRI90,\*
- driver dimmerabile DALI;
- emergenza 1-3h SA;
- sistema di controllo tecnologia Bluetooth.
- CRI90 version,\*
- DALI dimmable driver;
- 1-3h maintained emergency;
- control system based on Bluetooth technology.

## DETTAGLI / DETAILS



Testate di chiusura  
End caps



CODICE Code	DESCRIZIONE Description	POTENZA Power(W)	FLUSSO NOMINALE Typical flux(lm)	FLUSSO NETTO Net output(lm)	CORRENTE Current(mA)	FIGURA Figure	B (mm)	I (mm)	PESO NETTO Net weight(Kg)
----------------	----------------------------	---------------------	-------------------------------------	--------------------------------	-------------------------	------------------	-----------	-----------	------------------------------

631647.111	60cm 840	11W	1720	1205	450	1	605	450	0,60
631647.222	116cm 840	22W	3440	2410	450	2	1165	1010	1,20
631647.327	144cm 840	27W	4300	3010	450	3	1445	1290	1,80
631647.121	60cm 840	21W	3500	2450	450	1	605	450	0,60
631647.241	116cm 840	41W	6870	4810	450	2	1165	1010	1,20
631647.352	144cm 840	52W	8580	6010	450	3	1445	1290	1,80

code + 01	Kit Emergenza 1h   1h Emergency kit: 3W 500lm
code + 03	Kit Emergenza 3h   3h Emergency kit: 3W 500lm
code + DALI	Driver dimmerabile DALI   DALI dimmable driver

990000.200	Dispositivo Casambi   Casambi device
990000.102	Interruttore BLUETOOTH® Wireless Casambi Xpress   Casambi Xpress Wireless BLUETOOTH® switch

## ATTENZIONE / ATTENTION

Kit Emergenza 1-3h disponibili solo per versioni 116 e 144cm | 1-3h Emergency kit available only for 116 and 144cm versions.

Versione CRI90 o configurazioni particolari disponibili a richiesta, devono essere concordati con il referente commerciale.

CRI90 version or any special setup available on request, shall be agreed with the sales representative.