



Plafoniera stagna compatta, sviluppata e prodotta per tecnologia a led, ideale per installazioni interne ed esterne, aree civili ed industriali, magazzini, garages.

Compact waterproof ceiling luminaire, developed and produced for LED technology, ideal for internal and external installations, civil and industrial areas, warehouses and garages.

**Corpo e diffusore:** compatto coestruso in materiale termoplastico (policarbonato PC) con elevato grado di resistenza agli urti e alla deformazione, stabilizzato ai raggi UV. Diffusore opale.

**Housing and diffuser:** compact coextruded in thermoplastic material (PC polycarbonate) with a high level of impact resistance and deformation, UV stabilized. Opal diffuser.

**Testate di chiusura:** realizzate ad iniezione plastica in policarbonato PC di colore grigio.

**End caps:** injected PC polycarbonate, grey.

**Moduli lineari LED:** alimentati da 95mA fino a 200mA.

**Linear LED modules:** powered from 95mA up to 200mA.

**Temperatura colore:** 4000K, CRI>80, SDCM 4.

**Color temperature:** 4000K, CRI>80, SDCM 4.

**Mantenimento del flusso luminoso:** 50.000h L70 B50 @ta35.

**Lumen maintenance:** 50.000h L70 B50 @ta35.

**Alimentazione:** 220 + 240V 50/60Hz con reattore elettronico, ripple free, Active PFC. **Corrente regolabile tramite dip switch.**

**Power supply:** 220 + 240V 50/60Hz with electronic ballast, ripple free, Active PFC. **Current adjustable by dip switch.**

**Sistemi di fissaggio:** ganci in acciaio inox fornite di serie per fissaggio diretto parete/soffitto o in sospensione.

**Mounting system:** stainless steel hooks supplied as standard, for direct wall/ceiling fixing or suspended.

SIMBOLOGIA / SIMBOLOGY pag. 8-9

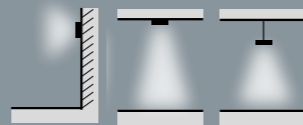


COLORI DISPONIBILI / AVAILABLE COLOURS

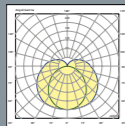
3 COLORE STANDARD  
STANDARD COLOUR

Grigio  
Gray

OPZIONI DI INSTALLAZIONE / INSTALLATION OPTIONS



VERSIONI DISPONIBILI / AVAILABLE VERSIONS



TEMPERATURA COLORE DISPONIBILE / COLOUR TEMPERATURE AVAILABLE

CCT 4000K COLORE STANDARD  
STANDARD COLOUR

4000K

DIMENSIONI / DIMENSIONS

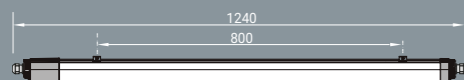


Fig.1  
[mm]



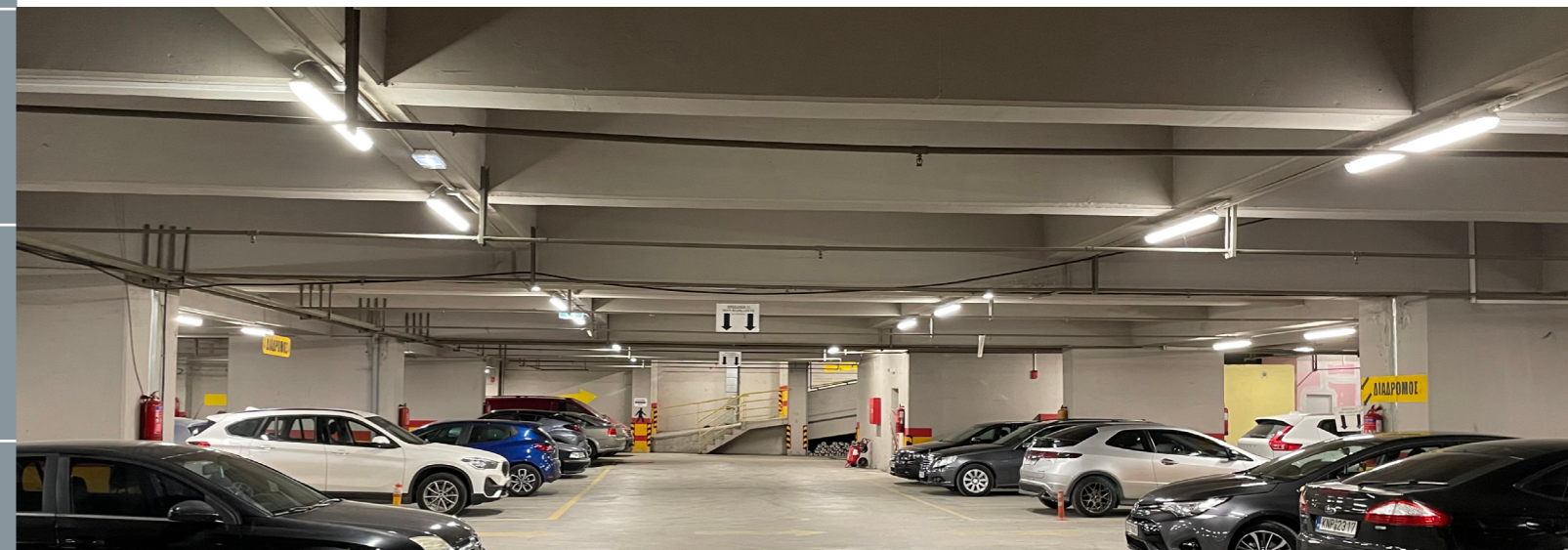
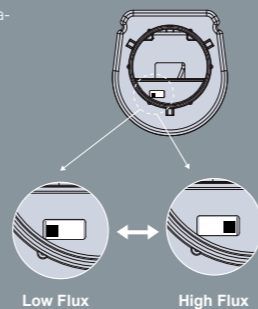
Fig.2  
[mm]

DISPONIBILE A RICHIESTA / AVAILABLE ON REQUEST

- cablaggio passante. • pass-through wiring.

DETTAGLI / DETAILS

Corrente di alimentazione regolabile tramite dip switch.  
es. da 95mA a 140mA  
Power current adjustable by dip switch.  
ex. from 95mA to 140mA



CODICE Code	DESCRIZIONE Description	POTENZA Power(W)	FLUSSO NOMINALE Typical flux(lm)	FLUSSO NETTO Net output(lm)	CORRENTE Current(mA)	FIGURA Figure	L (mm)	I (mm)	PESO NETTO Net weight(Kg)
329647.219	124cm 840	19W 30W	2945 4650	2503 3953	95mA 140mA	1	1240	800	0,60
329647.333	164cm 840	33W 47W	5115 7285	4348 6192	150mA 200mA	2	1640	1100	0,72
code + PASS Versione cablaggio passante su SUPERDRY   SUPERDRY Pass-through wiring version									
<b>Massimo numero di prodotti collegabili in serie: 30   Maximum number of devices connected: 30</b>									