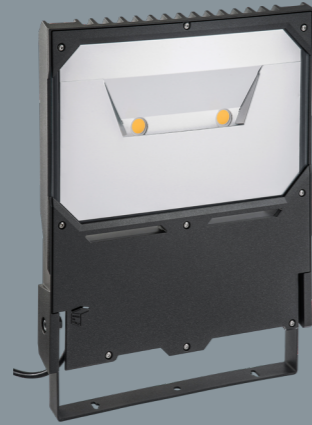




Gemini MAX Lite **SM 2 COB 840**



Gemini MAX Lite **AS 2 COB 840**



Gemini MAX Lite **RETRO/BACK**

Proiettore per esterni, nato per coniugare un design essenziale e contemporaneo, evoluzione tecnologica naturale di Antares. Perfetto per l'illuminazione di aree come giardini, ingressi, facciate, edifici e piazzali.

Outdoor led floodlight, born to combine an essential and a contemporary design, Antares' technological evolution. Perfect for lighting areas as gardens, entrances, buildings, facades and facades.

**Corpo e cornice:** realizzato in pressofusione di alluminio. Corpo alettato per massima dissipazione del calore. Riflettore in alluminio satinato.

**Housing and frame:** in die-cast aluminum. Housing with cooling fins for maximum heat dissipation. Reflector in satin aluminum.

Scala goniometrica laterale per la regolazione dell'orientamento.

Lateral goniometric scale for quick tilt adjustment.

**Verniciatura:** polvere di poliestere termoindurente, previo trattamento di sgrassaggio e fosfocromatazione in grado di garantire un'altissima resistenza agli agenti chimici ed atmosferici.

**Paintwork:** thermosetting polyester powder, prior degreasing and phosphochromatizing process that ensure an extremely high resistance to chemical and atmospheric agents.

**Vetro di sicurezza:** extra chiaro temprato da 4 mm.

**Safety glass:** extra clear tempered 4 mm, glazed front.

**LED:** COB Samsung serie D-Gen3, CRI>80, CCT 4000K, SDCM 3.

**LED:** Samsung COB D-Gen3, CRI>80, CCT 4000K, SDCM 3.

**Mantenimento del flusso luminoso:** 50,000h L80 B10 @ta25, 30,000h L80 B10 @ta45.

**Lumen maintenance:** 50,000h L80 B10 @ta25, 30,000h L80 B10 @ta45.

**Alimentazione:** elettronica 220 ÷ 240V 50-60Hz, protezione alla scarica 4/6kV, cavo precablato 60cm 3x1mm<sup>2</sup> + M20 standard.

**Power supply:** 220 ÷ 240V 50-60Hz with electronic ballast, surge protection up to 4/6kV, prewired cable 60cm 3x1mm<sup>2</sup> + M20 standard.

**Staffa di fissaggio:** sagomata ed asolata in acciaio sp4 mm.

**Bracket:** 4 mm slotted and thick shaped steel.

SIMBOLOGIA / SIMBOLOGY pag. 8-9

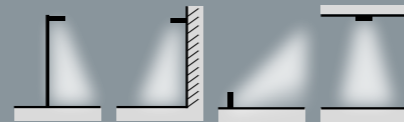


COLORI DISPONIBILI / AVAILABLE COLOURS

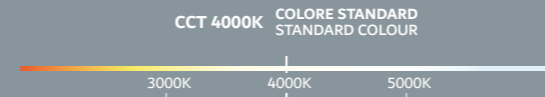
3 COLORE STANDARD STANDARD COLOUR

Antracite Anthracite

OPZIONI DI INSTALLAZIONE / INSTALLATION OPTIONS



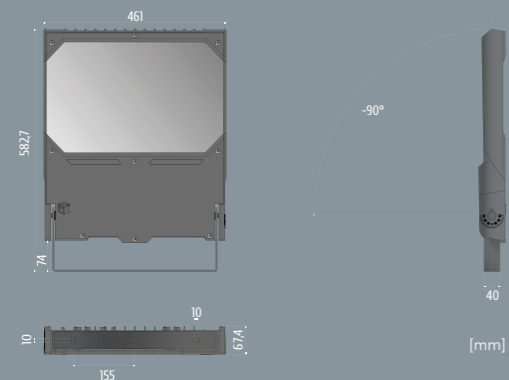
TEMPERATURA COLORE DISPONIBILE / COLOUR TEMPERATURE AVAILABLE pag. 58



VERSIONI DISPONIBILI / AVAILABLE VERSIONS



DIMENSIONI / DIMENSIONS



DISPONIBILI A RICHIESTA / AVAILABLE ON REQUEST

- driver DALI e riduzione di flusso con sistema Vmidnight;
- SPD 12kV;
- CRI90;\*
- verniciatura speciale: colore e tipologia di ciclo di verniciatura (C5).
- DALI dimmable driver and output reduction with Vmidnight system;
- SPD 12kV;
- CRI90;\*
- special paintwork: colour and type of corrosion painting cycle (C5).

ACCESSORI / ACCESSORIES

- adattatore palo "T";
- griglia di protezione (IK10);\*
- "T" pole adapter;
- protection grid (IK10);\*

DIMENSIONI IMBALLO / PACKING DIMENSIONS

m<sup>3</sup> 0,027  
657x486x83mm

1 Pcs  
80 pcs



CODICE	DESCRIZIONE	POTENZA	FLUSSO NOMINALE	FLUSSO NETTO	SPD	CORRENTE	PESO NETTO
Code	Description	Power(W)	Typical flux(lm)	Net output(lm)	Spd(kV)	Current(mA)	Net weight(Kg)

SM	270643.297	2 COB 840	97W	16120	13545	4/6	950	10,65
	270643.314	3 COB 840	145W	24180	20315	4/6	950	10,70
	270643.418	4 COB 840	195W	32245	27090	4/6	950	10,85
	270643.524	5 COB 840	230W	38425	32280	4/6	900	11,00

AS	271643.297	2 COB 840	97W	16120	11770	4/6	950	10,65
	271643.314	3 COB 840	145W	24180	17655	4/6	950	10,70
	271643.418	4 COB 840	195W	32245	23540	4/6	950	10,85
	271643.524	5 COB 840	230W	38425	28055	4/6	900	11,00

code + DALI	Driver dimmerabile DALI   DALI dimmable driver						
code + VM	Driver dimmerabile Vmidnight   Vmidnight dimmable driver						
900000.003	SPD 12kV Integrato con spia segnalazione di malfunzionamento   SPD 12kV Embedded with malfunction warning light						

927000.000	Griglia di protezione   Protection grid (IK10) *						
921004.004	Adattatore palo "T" Ø 40-60mm   Pole adapter "T" Ø 40-60mm						

1,46

DETTAGLI / DETAILS



Gemini MAX Lite **SM 3 COB 840**



Gemini MAX Lite **AS 3 COB 840**



Gemini MAX Lite **SM 4 COB 840**



Gemini MAX Lite **AS 4 COB 840**



Gemini MAX Lite **SM 5 COB 840**



Gemini MAX Lite **AS 5 COB 840**

