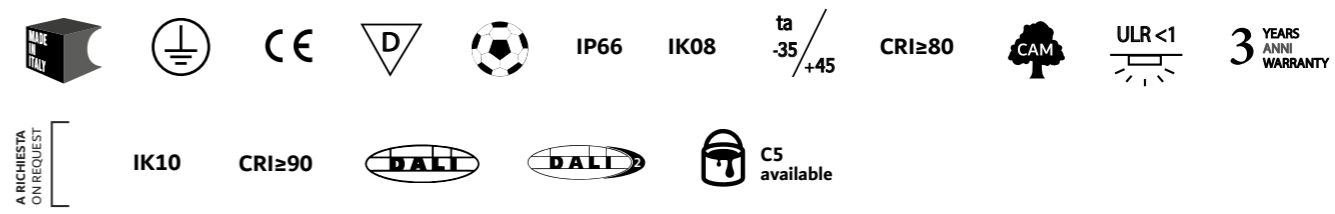
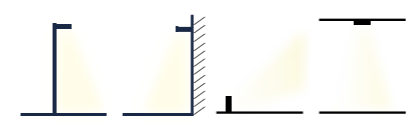


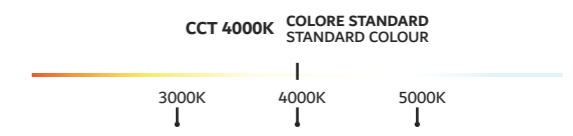
**SIMBOLOGIA / SYMBOLS** pag. 4-5



**OPZIONI DI INSTALLAZIONE / INSTALLATION OPTIONS**



**TEMPERATURA COLORE / COLOUR TEMPERATURE** pag. 66



**COLORI DISPONIBILI / AVAILABLE COLOURS**

**3** COLORE STANDARD  
STANDARD COLOUR  
Antracite  
Anthracite

**DIMENSIONI IMBALLO / PACKING DIMENSIONS**

m<sup>3</sup> 0,027  
657x486x83mm  
1 Pcs  
20 pcs

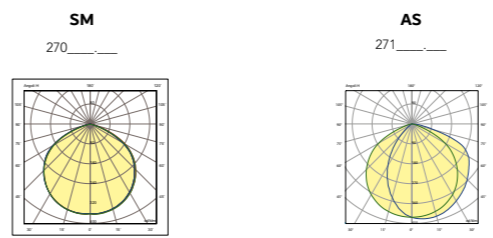
**DISPONIBILI A RICHIESTA / AVAILABLE ON REQUEST**

- driver DALI;
- versione CRI90;
- SPD 12kV;
- verniciatura speciale: colore e tipologia di ciclo di verniciatura (C5).

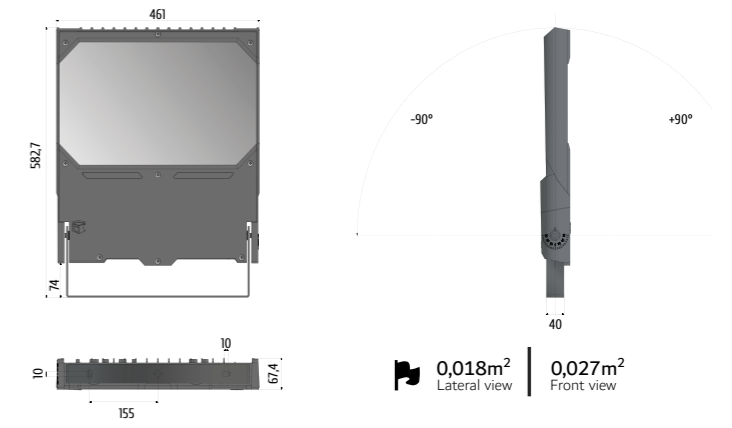
**ACCESSORI / ACCESSORIES**

- adattatore palo "T" ø 40/60 mm;
- adattatore a palo "Deco" ø 40/60 mm;
- kit connessione rapida M/F;
- griglia di protezione (IK10).

**VERSIONI DISPONIBILI / AVAILABLE VERSIONS**



**DIMENSIONI / DIMENSIONS**



# GEMINI MAX LITE



Proiettore per esterni, nato per coniugare un design essenziale e contemporaneo, evoluzione tecnologica naturale di Antares. Perfetto per l'illuminazione di aree come giardini, ingressi, facciate, edifici e piazzali.

**Corpo e cornice:** realizzato in pressofusione di alluminio. Corpo alettato per massima dissipazione del calore. Riflettore in alluminio satinato. Scala goniometrica laterale per la regolazione dell'orientamento.

**Verniciatura:** polvere di poliestere termoindurente, previo trattamento di sgrassaggio e fosfocromatazione in grado di garantire un'altissima resistenza agli agenti chimici ed atmosferici.

**Vetro di sicurezza:** extra chiaro temprato da 4 mm. **LED:** COB Samsung serie D-Gen3, CRI>80, CCT 4000K, SDCM 3.

**Mantenimento del flusso luminoso:** 50,000h L80 B10 @ta25, 30,000h L80 B10 @ta45.

**Alimentazione:** elettronica 220 ÷ 240V 50-60Hz, protezione alla scarica 4/6kV, cavo precablato 60cm 3x1mm<sup>2</sup> + M20 standard.

**Staffa di fissaggio:** sagomata ed asolata in acciaio sp4 mm.

Outdoor led floodlight, born to combine an essential and a contemporary design, Antares' technological evolution.

Perfect for lighting areas as gardens, entrances, buildings, forecourts and facades.

**Housing and frame:** in die-cast aluminum. Housing with cool-ing fins for maximum heat dissipation. Reflector in satin aluminum. Lateral goniometric scale for quick tilt adjustment.

**Paintwork:** thermosetting polyester powder, prior degreasing and phosphochromatizing process that ensure an extremely high resistance to chemical and atmospheric agents.

**Safety glass:** extra clear tempered 4 mm, glazed front.

**LED:** Samsung COB D-Gen3, CRI>80, CCT 4000K, SDCM 3.

**Lumen maintenance:** 50,000h L80 B10 @ta25, 30,000h L80 B10 @ta45.

**Power supply:** 220 ÷ 240V 50-60Hz with electronic ballast, surge protection up to 4/6kV, prewired cable 60cm 3x1mm<sup>2</sup> + M20 standard.

**Bracket:** 4 mm slotted and thick shaped steel.

**Efficienza Luminosa**  
Luminous Efficacy

**up to 167lm/W**



GEMINI MAX Lite SM 2 COB 840



GEMINI MAX Lite SM 3 COB 840



GEMINI MAX Lite SM 4 COB 840



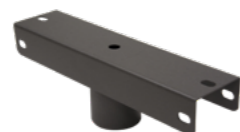
GEMINI MAX Lite SM 5 COB 840



GEMINI MAX Lite RETRO / BACK



Kit connessione rapida M/F, A RICHIESTA  
Fast plug connection system, ON REQUEST  
934800.006



Adattatore palo "T" Ø40-60mm, A RICHIESTA  
Pole adapter "T" Ø40-60mm, ON REQUEST  
921004.004



GEMINI MAX Lite AS 2 COB 840



GEMINI MAX Lite AS 3 COB 840



GEMINI MAX Lite AS 4 COB 840



GEMINI MAX Lite AS 5 COB 840



	CODICE Code	DESCRIZIONE Description	POTENZA Power(W)	FLUSSO NOMINALE Typical flux(lm)	FLUSSO NETTO Net output(lm)	CORRENTE Current(mA)	PESO NETTO Net weight(Kg)
SM	270643.297	2 COB 840	97W	16120	13545	950	10,65
	270643.314	3 COB 840	145W	24180	20315	950	10,70
	270643.418	4 COB 840	195W	32245	27090	950	10,85
	270643.524	5 COB 840	230W	38425	32280	900	11,00
AS	271643.297	2 COB 840	97W	16120	11770	950	10,65
	271643.314	3 COB 840	145W	24180	17655	950	10,70
	271643.418	4 COB 840	195W	32245	23540	950	10,85
	271643.524	5 COB 840	230W	38425	28055	900	11,00
	code + DALI	Driver dimmerabile DALI   DALI dimmable driver					
	900000.003	SPD 12kV Integrato con spia segnalazione di malfunzionamento   SPD 12kV Embedded with malfunction warning light					
	927000.000	Griglia di protezione   Protection grid (IK10)					
	921004.004	Adattatore palo "T" Ø 40-60mm   Pole adapter "T" Ø 40-60mm					
	934800.006	Kit connessione rapida M/F   Fast Plug connection system					

ATTENZIONE / ATTENTION

**Codifica / Coding CRI**    xxx6xx.xxx = CRI80    xxx7xx.xxx = CRI90  
Versione CRI90 o configurazioni particolari disponibili a richiesta, devono essere concordati con il referente commerciale.  
CRI90 version or any special setup available on request, shall be agreed with the sales representative.

**Codifica / Coding CCT (K)**    xxxxxx.xx6 = 3000K    270643.297 = Standard 4000K    xxxxxx.xx8 = 5000K  
Configurazione temperatura colore LED: L'ultima cifra del codice indica la temperatura colore del LED (Kelvin). Codici disponibili a Catalogo pag. 66-67  
LED temperature color configuration: The last digit refers to LED's temperature colour (Kelvin). Codes available in the Catalogue pag. 66-67

I flussi luminosi dei prodotti sono stati calcolati considerando il valore tipico (@ ta25° std) dichiarato dal produttore dei LED. Possono essere dunque considerate delle tolleranze sui lotti di produzione di +/-5%. I valori dichiarati sui prodotti fanno riferimento alla colorazione standard 4000K  
Product's luminous flux were calculated taking into account the typical value declared by the LED manufacturer. Therefore, tolerances on production batches could be considered of +/-5%. The values declared refer to standard coloring 4000K.