

# GEMINI MAX LITE



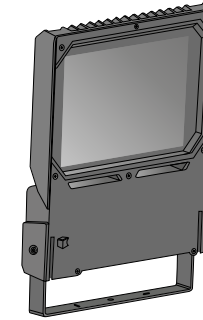
In caso di rottura del vetro il prodotto non può essere utilizzato, contattare il costruttore per la sua sostituzione.  
**Should the glass break, the product cannot be used and you should contact the manufacturer for its replacement.**  
 Если стекло разбито, продукт не может быть использован, и вы должны связаться с производителем для его замены.

Altezza massima di installazione 25m. **Max. installation height 25m.** максимальная высота установки 25m.

Utilizzare solo cavi in gomma di tipo H07RN-F 3x1.5 **Use rubber cable H07RN-F 3x1.5 type** Используйте только резиновые кабели типа H07RN-F 3x1.5  
 Utilizzare sistema di connessione uguale o superiore tipo IP66 conforme alla IEC61535 IEC 61984. **Use the same or higher IP66 type connection system conforming to IEC61535 IEC 61984.** Используйте ту же или более высокую систему соединения типа IP66, которая соответствует IEC61535 IEC 61984.

Il prodotto non può essere aperto. **This luminaire can not be open.** Продукт не может быть открыт.

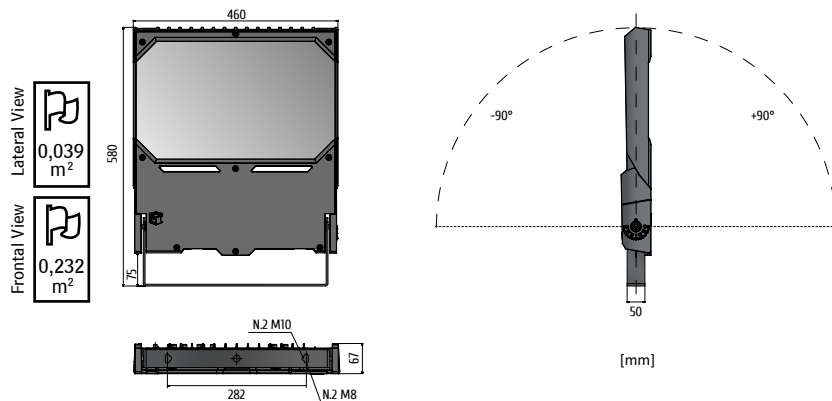
È responsabilità dell'installatore garantire che il collegamento elettrico sia di grado IP adeguato al tipo ed all'ambiente di installazione. **It is the installer's responsibility to ensure that the wiring connection has an IP grade suitable for the type and environment of installation.** Установка несет ответственность за обеспечение того, чтобы электрическое соединение было соответствующим типу и среде установки.



Foglio istruzioni / **Instruction sheet** / ИНСТРУКЦИЯ ПО МОНТАЖУ

FIS2700.000

Rev. 02 - 09/2023



AVVERTENZE - WARNINGS - Предупреждения



La sorgente luminosa di questo apparecchio di illuminazione deve essere sostituita solo da personale qualificato.  
**The light source of this luminaire shall only be replaced by a qualified person.**  
 Источник света этого светильника должен быть заменен только квалифицированным персоналом.

L'alimentatore di questo apparecchio di illuminazione deve essere sostituito solo da personale qualificato.  
**The driver of this luminaire shall only be replaced by a qualified person.**  
 Электронитание этого светильника следует заменять только квалифицированным персоналом.

Protetto contro polvere e onde d'acqua.  
**IP66. Dust-tight and protected against powerful water jets.**  
 водонепроницаемость против сильных струй.

Distanza minima dagli oggetti illuminati 1,5m.  
**Minimum distance from lighted objects 1,5m.**  
 Минимальное расстояние от освещенности объектов 1,5m.

Il prodotto deve essere smaltito in modo differenziato in conformità alle leggi nazionali in vigore.  
**Dispose of luminaire in accordance with applicable regional regulations.**  
 Продукт должен быть утилизирован в соответствии с действующими региональными правилами.

Apparecchio di illuminazione destinato esclusivamente all'utilizzo in ambienti esterni.  
**Luminaire only suitable for outdoors application.**  
 Светильник предназначен исключительно для использования в наружной среде.

Pericolo di scossa elettrica. Prima di eseguire interventi di manutenzione e di montaggio, separare l'apparecchio di illuminazione dalla rete e verificare l'assenza di tensione.  
**Danger of injury from electric shock. Disconnect the luminaire before mounting or carry out maintenance work, and check it is not live.**  
 Опасность травмы от поражения электрическим током. Отключите светильник перед монтажом или выполните ремонтные работы, и проверьте его не живут.

Queste istruzioni devono essere conservate con cura per ogni ulteriore consultazione.  
**These instructions must be conserved for any further consultation.**  
 Эти инструкции должны быть тщательно сохранены для дальнейших консультаций.

Questo apparecchio contiene una sorgente luminosa in classe energetica C  
**This luminaire contains a C energy class light source**  
 Это устройство содержит источник света в энергетическом классе C



Istruzioni di sostituibilità  
**Replaceability instruction**

CODICE/CODE Код	DESCRIZIONE/DESCRIPTION Описание	OTTICA/OPTICS Оптика	PESO/WEIGHT (Kg) Вес
270643.297	2 COB 840 97W 950mA	SM	4,15
270643.314	3 COB 840 145W 950mA	SM	4,25
270643.418	4 COB 840 195W 950mA	SM	4,65
270643.524	5 COB 840 230W 900mA	SM	4,65
271643.297	2 COB 840 97W 950mA	AS	4,15
271643.314	3 COB 840 145W 950mA	AS	4,25
271643.418	4 COB 840 195W 950mA	AS	4,65
271643.524	5 COB 840 230W 900mA	AS	4,65

# GEMINI MAX LITE

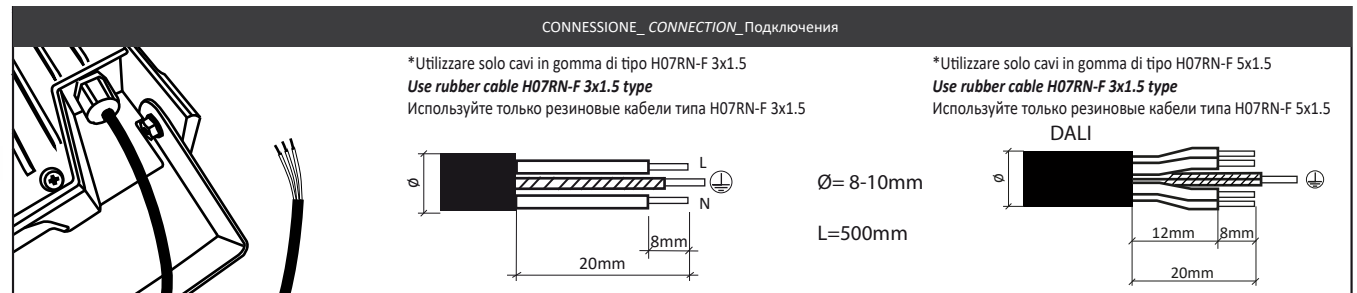
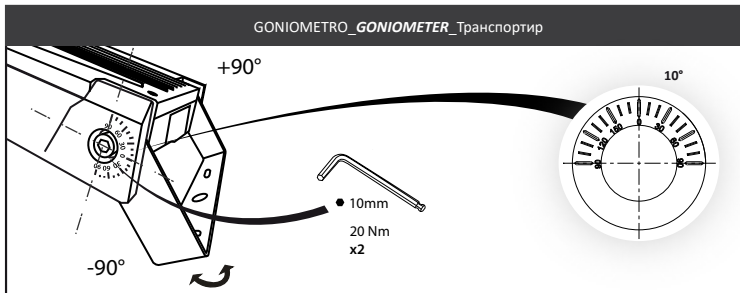
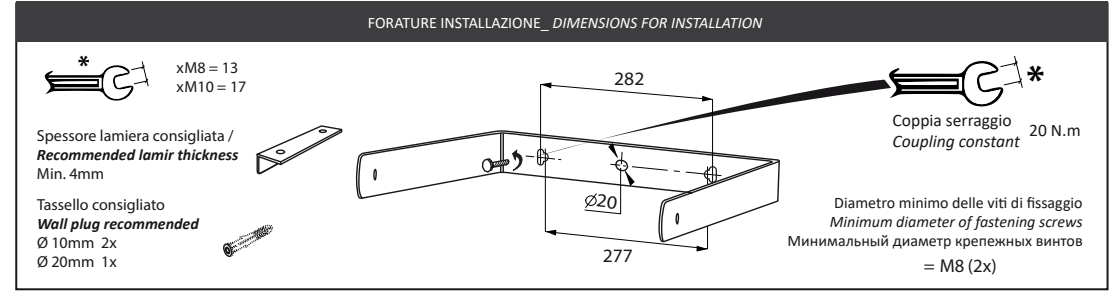
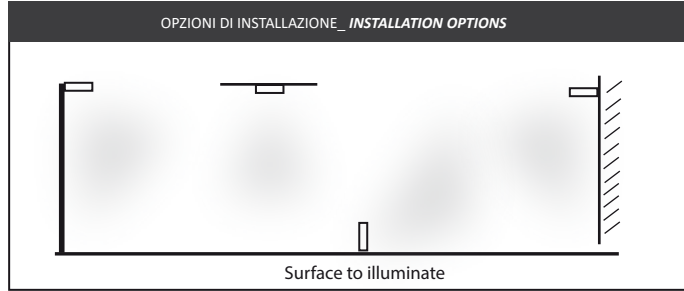
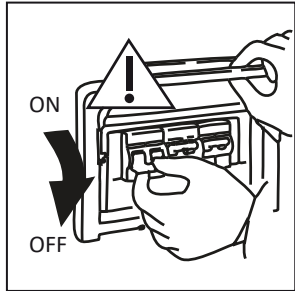
Foglio istruzioni / *Instruction sheet* / ИНСТРУКЦИЯ ПО МОНТАЖУ



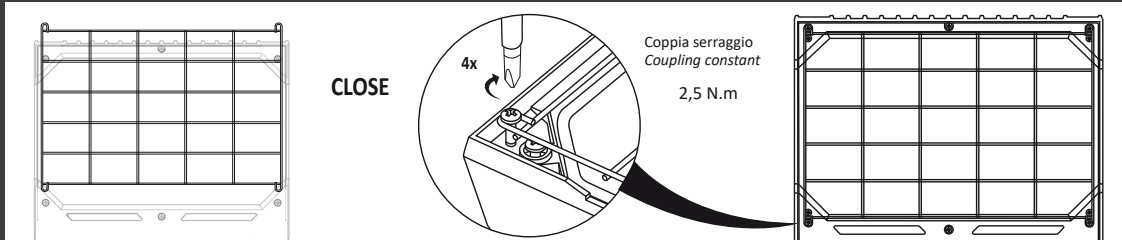
Attenzione / **Attention** / Внимание

Prima di alimentare controllare l'installazione e le connessioni secondo quanto indicato in questo foglio istruzioni  
**Before powering up, check if the installation and connections are as indicated in this instruction sheet**

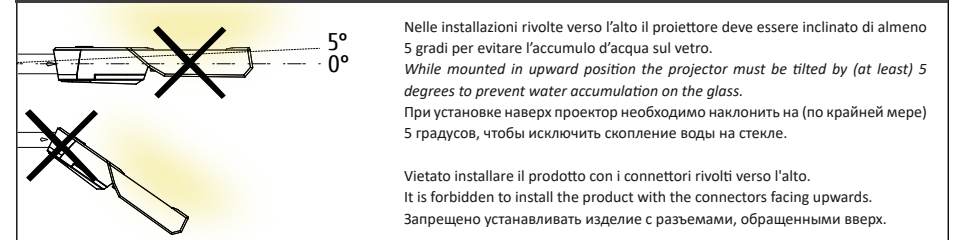
Перед тем, как кормить, убедитесь, что установка и соединения являются вторыми, когда указано в этом листе инструкции



ACCESSORI disponibili a richiesta \_ *ACCESSORIES available on request*



AVVERTENZE - *WARNINGS* - Предупреждения



925600.000  
Griglia di protezione \_ *Protection grid*  
\_ Защитная сетка