

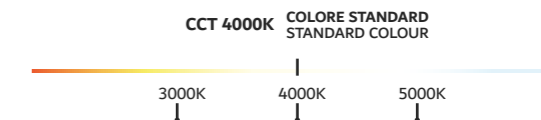
**SIMBOLOGIA / SIMBOLOGY 4-5**



**OPZIONI DI INSTALLAZIONE / INSTALLATION OPTIONS**



**TEMPERATURA COLORE / COLOUR TEMPERATURE pag. 312**



**DISPONIBILI A RICHIESTA / AVAILABLE ON REQUEST**

- driver dimmerabile DALI o DALI2;
- SPD 12kV;
- emergenza 1-3h SA interna.

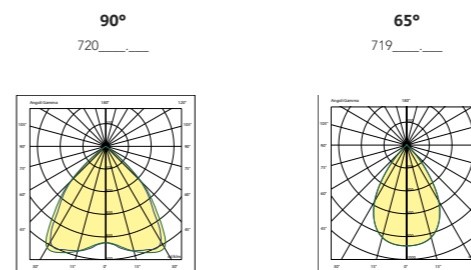
- DALI or DALI2 dimmable driver;
- SPD 12kV;
- emergency 1-3h SA internal.

**ACCESSORI / ACCESSORIES**

- dispositivo Casambi;
- telaio da incasso per cartongesso;
- sensori di movimento stand alone/cablato ON-OFF o DALI;
- telecomando per sensore crepuscolare/movimento.

- Casambi device;
- recessed frame for plasterboard;
- motion sensors stand alone/wired ON-OFF or DALI;
- remote controller for twilight/motion sensor.

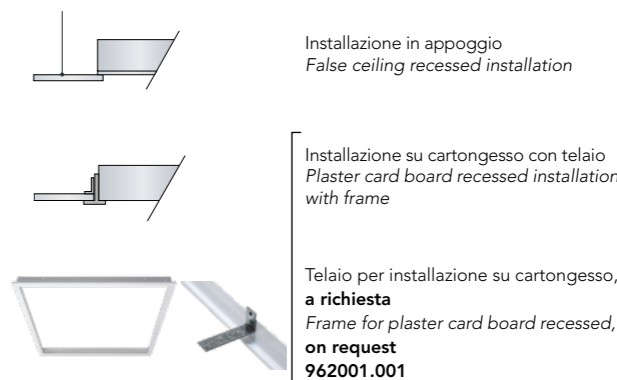
**VERSIONI DISPONIBILI / AVAILABLE VERSIONS**



**COLORI DISPONIBILI / AVAILABLE COLOURS**

- 1 COLORE STANDARD STANDARD COLOUR  
Bianco White

**DETTAGLI / DETAILS**



# ARCADIA



Plafoniera adatta per l'installazione ad incasso, ad appoggio su pannelli modulari con struttura portante a vista.

**Corpo:** lamiera di acciaio 6/10, verniciata con polveri poliestere in grado di garantire un'ottima resistenza agli agenti chimici.

**Ottiche:** in PMMA, disponibili con lenti 90° (UGR <19) e 60° (UGR <16) sviluppate con sistema CLC (Constant Light Colour).

**Riflettore:** DARK in PC black Matt surfaces

**Moduli LED:** ad altissima efficienza, alimentati a 350mA e 500mA.

**Temperatura colore:** 3000/4000K. CRI>90.

**Durata utile:** 72.000h L80B10 @ta25, 55.000h L80B10 @tamax.

**Alimentazione:** driver 220-240V 50/60Hz, ripple free, SP system, Active PFC.

**IP43:** ad apparecchio installato.

Ceiling light suitable for recessed installation, suitable for lay-in installation into exposed tee ceilings.

**Housing:** 6/10 steel sheet, painted with polyester powders to guarantee an excellent resistance to chemical agents.

**Diffuser:** PMMA, available in 90° (UGR<19) and 65° (UGR<16) developed with CLC system (Constant Light Color).

**Reflector:** DARK in PC black Matt surfaces.

**LED modules:** high efficiency, powered at 350 and 550mA.

**Color temperature:** 3000/4000K. CRI>90.

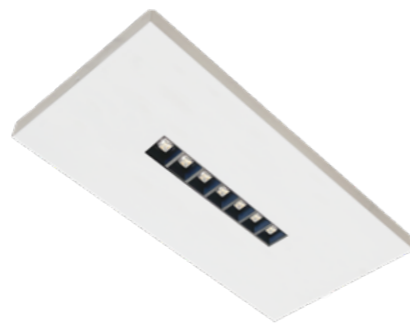
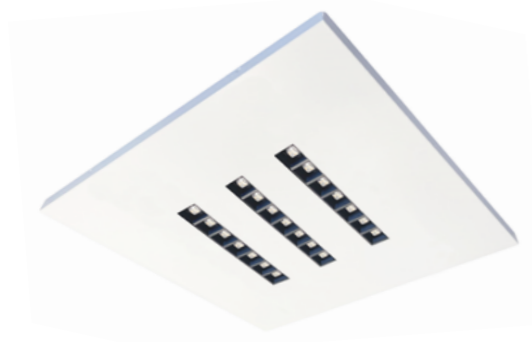
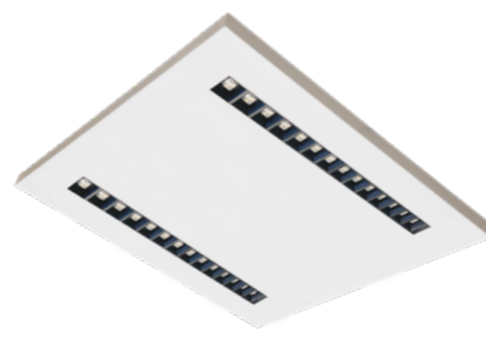
**Expected lifetime:** 72.000h L80B10 @ta25, 55.000h L80B10 @tamax.

**Power supply:** 220-240V 50/60Hz, ripple free, SP system, Active PFC.

**IP43:** with the fitting mounted.

**Efficienza Luminosa**  
Luminous Efficacy

up to 164lm/W

ARCADIA  
1x LB 940 - fig.1ARCADIA  
3x LB 940 - fig.2ARCADIA  
2x LB 940 - fig.3ARCADIA  
3x LB 940 - fig.4ARCADIA  
2x LB 940 - fig.5

CODICE Code	DESCRIZIONE Description	POTENZA Power(W)	FLUSSO NOMINALE Typical flux(lm)	FLUSSO NETTO Net output(lm)	CORRENTE Current(mA)	FIGURA Figure	L (mm)	I (mm)	UGR	PESO NETTO Net weight(Kg)
719741.107	1x LB 940	7W	1095	920	350	1	595	295	<16	2,24
719741.221	3x LB 940	20W	3285	2760	350	2	1195	295	<16	4,53
719741.327	4x LB 940	27W	4380	3680	350	3	1195	295	<16	4,57
719741.421	3x LB 940	20W	3285	2760	350	4	595	595	<16	4,60
719741.527	2x2 LB 940	27W	4380	3680	350	5	595	595	<16	4,62
719741.111	1x LB 940	11W	1700	1430	550	1	595	295	<16	2,24
719741.231	3x LB 940	33W	5100	4285	550	2	1195	295	<16	4,53
719741.341	4x LB 940	44W	6800	5715	550	3	1195	295	<16	4,57
719741.431	3x LB 940	30W	5100	4285	550	4	595	595	<16	4,60
719741.541	2x2 LB 940	44W	6800	5715	550	5	595	595	<16	4,62
720741.107	1x LB 940	7W	1095	880	350	1	595	295	<19	2,24
720741.221	3x LB 940	20W	3285	2630	350	2	1195	295	<19	4,53
720741.327	4x LB 940	27W	4380	3505	350	3	1195	295	<19	4,57
720741.421	3x LB 940	20W	3285	2630	350	4	595	595	<19	4,60
720741.527	2x2 LB 940	27W	4380	3505	350	5	595	595	<19	4,62
720741.111	1x LB 940	11W	1700	1360	550	1	595	295	<19	2,24
720741.231	3x LB 940	33W	5100	4080	550	2	1195	295	<19	4,53
720741.341	4x LB 940	44W	6800	5440	550	3	1195	295	<19	4,57
720741.431	3x LB 940	33W	5100	4080	550	4	595	595	<19	4,60
720741.541	2x2 LB 940	44W	6800	5440	550	5	595	595	<19	4,62

code + DALI	Driver dimmerabile DALI   DALI dimmable driver									
code + 01	Kit emergenza 1h   1h Emergency kit									0,35
code + 03	Kit emergenza 3h   3h Emergency kit									0,54
900000.003	SPD 12kV Integrato con spia segnalazione di malfunzionamento   SPD 12kV Embedded with malfunction warning light									
962001.001	Telaio da incasso per cartongesso   plaster cardboard recessing frame									0,50
990000.200	Dispositivo Casambi   Casambi device									
990000.102	Interruttore BLUETOOTH® Wireless Casambi Xpress   Casambi Xpress Wireless BLUETOOTH® switch									
990000.009	Sensore di movimento e luminosità da <b>incasso</b> , Stand Alone, <b>CASAMBI</b>   <b>Recessed Motion and daylight sensor</b> , <b>CASAMBI</b>									
990000.015	Sensore di movimento e luminosità per <b>installazione sporgente</b> , Stand Alone, <b>CASAMBI</b>   <b>Surface installation</b> , motion and daylight sensor, Stand Alone, <b>CASAMBI</b>									
990000.008	Sensore di movimento/presenza e luminosità, Stand Alone/Cablato   Motion and light sensor, Stand Alone/Wired									
990000.013	Sensore di movimento Max h.3mt, Stand Alone/Cablato - ON/OFF   Stand alone, ON/OFF wired motion sensor									
990000.104	Cover esterna per Sensore stand alone, <b>installazione a soffitto</b>   Surface frame for stand alone Sensor, <b>surface mounted installation</b>									
990000.105	Box per Sensore stand alone, <b>installazione ad incasso</b>   Box for stand alone Sensor, <b>recessed installation</b>									
990000.103	Telecomando Universale per Sensori Stand Alone - ON/OFF, DALI   Universal Remote Controller for stand alone Sensors									

**ATTENZIONE / ATTENTION**

**990000.200** Richiede / Requires DALI driver.

**990000.008** Richiede DALI, altezza massima 3mt, massimo 50pz / Requires DALI driver, max height 3mt, max 50pcs

**990000.009** Richiede DALI + 990000.200, altezza massima 3mt / Requires DALI + 990000.200, max height 3mt

**990000.015** Richiede DALI + 990000.200, altezza massima 3mt / Requires DALI + 990000.200, max height 3mt

**990000.013** Altezza massima 3mt, carico massimo 400W / Max height 3mt, Max 400W load.

**990000.104** Applicabile a / Applicable to 990000.008 and 990000.013

**990000.105** Applicabile a / Applicable to 990000.008 and 990000.013

Per il controllo dei sensori **990000.008** o **990000.013** è necessario utilizzare l'accessorio **990000.103**. It is necessary to use accessory **990000.103** to control the sensors **990000.008** or **990000.013**.

Codifica / Coding **CCT (K)**

xxxxx.xx6 = 3000K    719741.107 = Standard 4000K    xxxxxx.xx8 = 5000K

Configurazione temperatura colore LED: L'ultima cifra del codice indica la temperatura colore del LED (Kelvin). Codici disponibili a Catalogo pag. 312

LED temperature color configuration: The last digit refers to LED's temperature colour (Kelvin). Codes available in the Catalogue pag. 312

I flussi luminosi dei prodotti sono stati calcolati considerando il valore tipico (@ ta25° std) dichiarato dal produttore dei LED. Possono essere dunque considerate delle tolleranze sui lotti di produzione di +/-5%. I valori dichiarati sui prodotti fanno riferimento alla colorazione standard 4000K  
Product's luminous flux were calculated taking into account the typical value declared by the LED manufacturer. Therefore, tolerances on production batches could be considered of +/-5%. The values declared refer to standard coloring 4000K.

DIMENSIONI / DIMENSIONS

