

Matrix

727 Codice Prodotto/Product Code
Code produit/Produktcode/Código de producto

7279001940W.8017

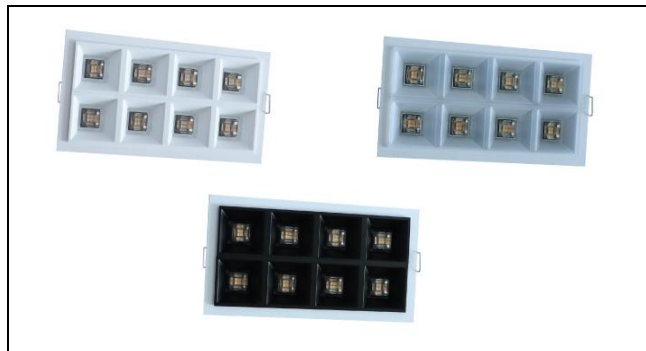
Apparecchi da incasso/Recessed fixtures
Appareils encastrés/Einbauleuchten/Luminarias empotradas

Matrix 700mA 16,5W 940 IP20/43 RAL9010



IP20/43

IK05/0,7J



Dati Prodotto/Product Data

Données produit/Produkt Daten/Datos del producto

Temperatura operativa/Operating Temperature [ta°] -25/+40°C

Température de fonctionnement/Betriebstemperatur/Temperatura de funcionamiento

Regolazione della luce/Light Control 01 ON/OFF

Réglage de la lumière/Lichtregulierung

Regulación de la luz

Garanzia standard/Standard Warranty [Anni/ Years] 3

Garantie standard/Standardgarantie/Garantía estándar [Années/Jahre/años]

Prestazioni Apparecchio/Device Performance

Performances de l'appareil/Geräteleistung/Rendimiento de la luminaria

Numero di Moduli/Figura / Number of Modules / Figure 8

Nombre de modules/Figure / Anzahl Module/Abbildung / Número de módulos/Figura

Consumo nominale/Rated Consumption [W] 16,5

Consommation nominale/Nennverbrauch/Consumo nominal 017

Corrente di Alimentazione/Input Current [mA] 700

Courant d'alimentation/Versorgungsstrom/Corriente de alimentación

Flusso nominale/Rated Luminous Flux [lm] 2440

Flux lumineux nominal/Nominaler Lichtstrom/Flujo luminoso nominal

Efficienza sorgente LED/LED Source Efficiency [lm/W] 147,88

Efficacité de la source LED/LED-Effizienz/Eficiencia de la fuente LED

Consumo reale/Actual Consumption [W] 19,4

Consommation réelle/Tatsächlicher Verbrauch/Consumo real

Flusso netto/Net Luminous Flux [Lm] Grid B 2025 Grid TL/W 1805

Flux lumineux net/Nettolichtstrom/ Flujo luminoso neto

Efficienza luminosa Sistema/System Luminous Efficiency [Lm/W] 104 93

Efficacité lumineuse du système/Lichtsystemwirkungsgrad/Eficacia luminosa del sistema

Indice di resa colore/Color Rendering Index (CRI) [940] 90

Indice de rendu des couleurs (IRC)/Farbwiedergabeindex (CRI)/Índice de reproducción cromática (IRC)

Temperatura colore/Color Temperature [K] 4000

Température de couleur/Farbtemperatur/Temperatura de color

Uniformità colore/Uniformity & Chromaticity [SDCM] 3 Step mc Adams

Uniformité des couleurs/Farbuniformität/Uniformidad de color

Vita utile LED/LED Lifetime L90 B10 55,000h L80 B20 50,000h

Durée de vie LED/LED-Lebensdauer/Vida útil del LED [Ta 25°C] [Ta 40°C]

Classe Energetica/Energy rating (UE reg. 2019/2020) F

Standard Normativi/Normative Standards

Règlements sur les normes/Normenbestimmungen/Normas reglamentarias

EN 60598-1; EN 60598-2-2; EN 62031; EN 61347-1; EN 61347-2-13; EN 62471;
EN 55015; EN 61547; EN 61000-3-2; EN 61000-3-3

Meccaniche & Dimensioni/Mechanical & Dimensions

Mécanique & Dimensions/Mech. Angaben & Maße/Mecánica & Dimensiones

Peso [Netto/Lordo]/Weight [Net/Gross] [Kg] 0,50 [Kg] 0,70

Poids [Net/Brut]/Gewicht [Netto/Brutto]/ [Neto/Bruto]

Dimensioni imballo/Packing dimensions [mm] 340 x 140 x 150

Dimensions de l'emballage/Dimensionen Verpackung/Dimensiones del embalaje

Volume/Volume [m³] 0,007

Volume/Volumen/Volumen

Q.tà prodotti imballo/Quantity per Package [N°] 2

Quantité par emballage/Stückzahl pro Verpackung/Cantidad de productos por embalaje

Prestazioni Elettriche/Electrical Performance

Performances électriques/Elektrische Leistung/Prestaciones eléctricas

Alimentazione/Supply Driver elettronico/Electronic driver

Alimentation électrique/Stromanschluss/Alimentación

Tensione e Frequenza/Voltage and Frequency [V] / [Hz] 220 ÷ 240 50/60

Tension et fréquence/Spannung und Frequenz/Tensión y frecuencia

Fattore di potenza/Power factor [Cosφ] 0,85

Facteur de puissance/Leistungsfaktor/Factor de potencia

Corrente di spunto/Inrush current [230V] 15A 244 µsec

Courant d'appel/Einschaltstrom/Corriente de arranque

Distorsione armonica/Harmonic distortion [%] ≤ 14

Distorsion harmonique/Oberwellenverzerrung/Distorsión armónica

Protezione alla scarica/Surge protection [kV] Line-Earth 1KV, Line-Line 1KV

Protection contre les surtensions/Überspannungsschutz/Protección contra sobretensiones

Flicker/Flicker [%] ≤ 5

Scintille/Flickergrad/Parpadeo

Apparecchi su circuito elettrico/Devices per Electrical Circuit B16A 35

Appareils par circuit électrique/Geräte pro Stromkreis/Aparatos por circuito eléctrico

Scheda Tecnica/Technical Data Sheet

Fiche technique/Technisches Datenblatt/Ficha técnica

7279001940W.8017

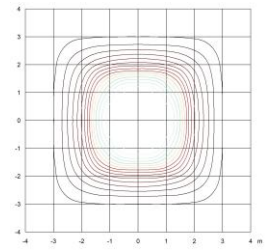
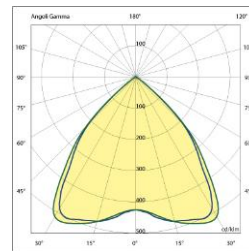
Materiali e finiture/Materials & Finishes

Matériaux et finitions/Materialien und Oberflächen/Materiales y acabados

Corpo o struttura esterna/Body or External Structure	Acciaio in lastra/ Steel sheet/ Laque d'acier/ Stahlplatte/ Plancha de acero
Corps ou structure externe/Gehäuse oder äußere Struktur/Cuerpo o estructura externa	
Colore/Colour	W [RAL9010] Bianco/White/Blanc/Weiß/Blanco
Couleur/Farbe/Color	
Verniciatura/Coating	C4 [ISO 12944]
Peinture/Beschichtung/Barnizado	
Diffusore/Diffuser	Polycarbonato ad alta resistenza/ High-strength polycarbonate/ Polycarbonate à haute résistance/ Resistentes Polycarbonat/ Polycarbonato de alta resistencia
Diffuseur/Difusor/Difusor	
Riflettore/Reflector	Lente/ Lens/ Lentille/ Linse/ Lente
Réflecteur/Reflektor/Reflector	
Viteria/Screw Set	Zincata/ Galvanized/ Galvanisé/ Verzinkt/ Galvanizado
Visserie/Schrauben/Tornillería	
Guarnizione/Gasket	
Joint/Dichtung/Junta	
Connessione-Cablaggio/Connection-Wiring	Precablato al driver/pre-wired to driver/ Précâblé au driver/ Treiber vorverkabelt/ Precableado al driver
Connexion-Câblage/Anschluss-Verkabelung	
Conexión - Cableado	

Curva Illuminotecnica/Light Distribution Curve

Courbe photométrique/Lichtverteilungskurve/Curva fotométrica



Sistema Ottico/Optical System

Système optique/Optisches System/Sistema óptico

Sicurezza fotobiologica/Photobiological safety

Gruppo di rischio esente RG0	Exempt risk group RG0
Sécurité photobiologique/Photobiologische Sicherheit	Exempt risk group RG0
Seguridad fotobiológica	Groupe à risque exempt RG0/Risikogruppe frei RG0
	Grupo de riesgo exento RG0

Apertura Fascio/Beam Angle 90 90°

Ouverture du faisceau/Ausstrahlwinkel/Apertura del haz

Abbagliamento Molesto/Unified Glare Rating [UGR] < 19

Éblouissement gênant/Entblendungsgrad/Deslumbramiento molesto

Efficienza dell'ottica/Optical Efficiency Grid B 0,83

Efficacité optique/Optische Effizienz/Rendimiento óptico Grid W/TL 0,74

Materiale dell'ottica/Optical material

PMMA Anti-UV

Kit Emergenza/Emergency Kit

Kit d'urgence/Notfallset/Kit de emergencia

Durata/duration [h] 1 [W] 3

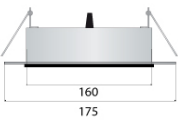
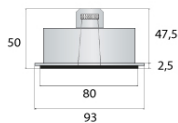
Durée/Dauer/duración

Flusso Netto/net flow [lm] 278,95

flux net/Nettolichtstrom/flujo neto

Disegno 2D/2D Drawing

Dessin 2D/2D-Zeichnung/Dibujo 2D



C Luce Srl

Via Marmolada 5/11 20060 Truccazzano – MI | Tel. +39.02.944.35.095

www.cluce.it / info@cluce.it



ITA - A motivo dell'evoluzione tecnologica dei componenti elettronici i dati indicati sono soggetti ad aggiornamento e quindi deve essere richiesta conferma in fase di ordine. Dimensioni e specifiche soggette a modifiche senza preavviso. C Luce Srl non rilascia alcuna dichiarazione o garanzia sull'accuratezza o completezza delle informazioni. Le informazioni presentate in questo documento sono da utilizzare a scopo informativo e non vincolano alcun contratto commerciale, salvo dove diversamente concordato.

ENG - Due to the technological evolution of electronic components, the data provided are subject to change and therefore must be confirmed at the time of order. Dimensions and specifications are subject to change without prior notice. C Luce Srl makes no representations or warranties as to the accuracy or completeness of the information. The information contained in this document is provided for informational purposes only and does not constitute a binding commercial agreement, unless otherwise expressly agreed.

FR - En raison de l'évolution technologique des composants électroniques, les données indiquées sont susceptibles d'être mises à jour et doivent donc être confirmées lors de la commande. Les dimensions et les spécifications sont susceptibles d'être modifiées sans préavis. C Luce Srl ne fournit aucune déclaration ni garantie quant à l'exactitude ou à l'exhaustivité des informations. Les informations contenues dans ce document sont fournies à titre informatif uniquement et ne constituent pas un engagement contractuel, sauf accord contraire exprès.

DE - Aufgrund der technologischen Weiterentwicklung elektronischer Komponenten können die angegebenen Daten Änderungen unterliegen und müssen daher zum Zeitpunkt der Bestellung bestätigt werden. Abmessungen und technische Spezifikationen können ohne vorherige Ankündigung geändert werden. C Luce Srl übernimmt keine Gewähr oder Garantie für die Richtigkeit oder Vollständigkeit der Informationen. Die in diesem Dokument enthaltenen Informationen dienen ausschließlich Informationszwecken und stellen keine verbindliche vertragliche Grundlage dar, sofern nicht ausdrücklich anders vereinbart.

ES - Debido a la evolución tecnológica de los componentes electrónicos, los datos indicados están sujetos a actualización y, por lo tanto, deben confirmarse en el momento del pedido. Las dimensiones y especificaciones están sujetas a cambios sin previo aviso. C Luce Srl no ofrece ninguna declaración ni garantía sobre la exactitud o integridad de la información. La información contenida en este documento se proporciona únicamente con fines informativos y no constituye un compromiso contractual, salvo que se acuerde expresamente lo contrario.